

DOMUS

С О В Р Е М Е Н Н Ы Й С Т И Л Ь Ж И З Н И



ПАФОС

ГОРОД УДИВИТЕЛЬНОЙ КРАСОТЫ

Пафос, приморский город на Юго-Западе Кипра, считается местом рождения легендарной Афродиты, богини любви и красоты. Много веков назад Пафос являлся столицей Кипра, а сейчас это самый красивый город острова, заслуженно несущий звание культурной столицы Европы 2017.



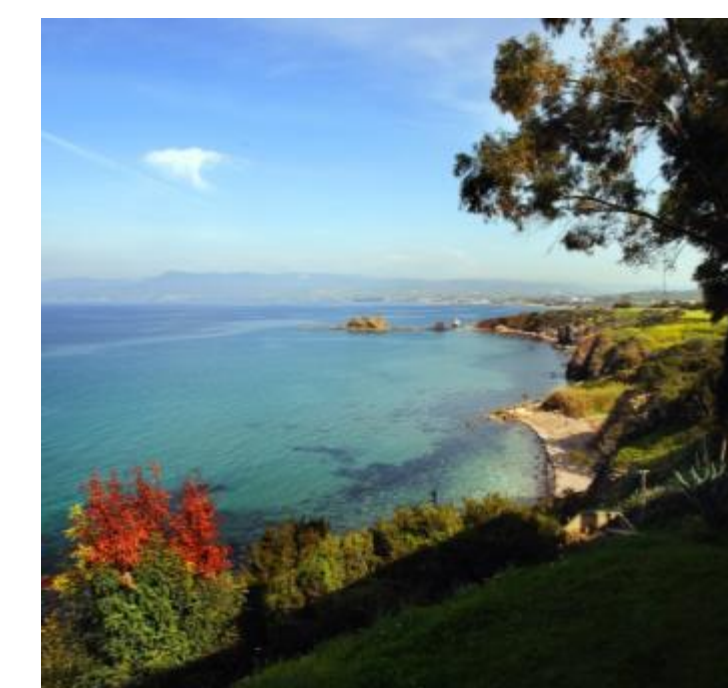
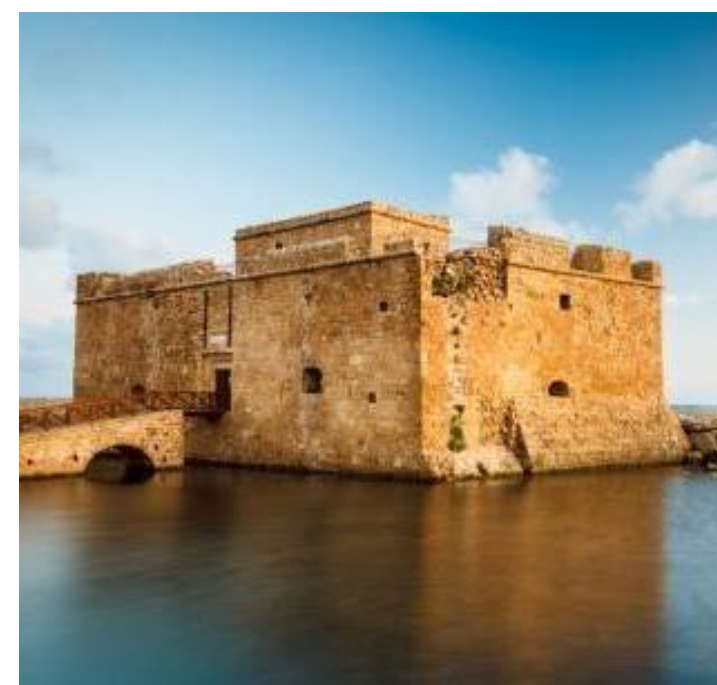
Прекрасный город

Пафос, с его очаровательной гаванью и средневековым фортом, рад предложить своим гостям и жителям космополитный стиль жизни, прекрасные пейзажи и исторические достопримечательности. В средние века на протяжении 600 лет город являлся столицей Кипра, и его историческое богатство настолько велико, что ЮНЕСКО включила весь город в список памятников исторического наследия.

Пафос

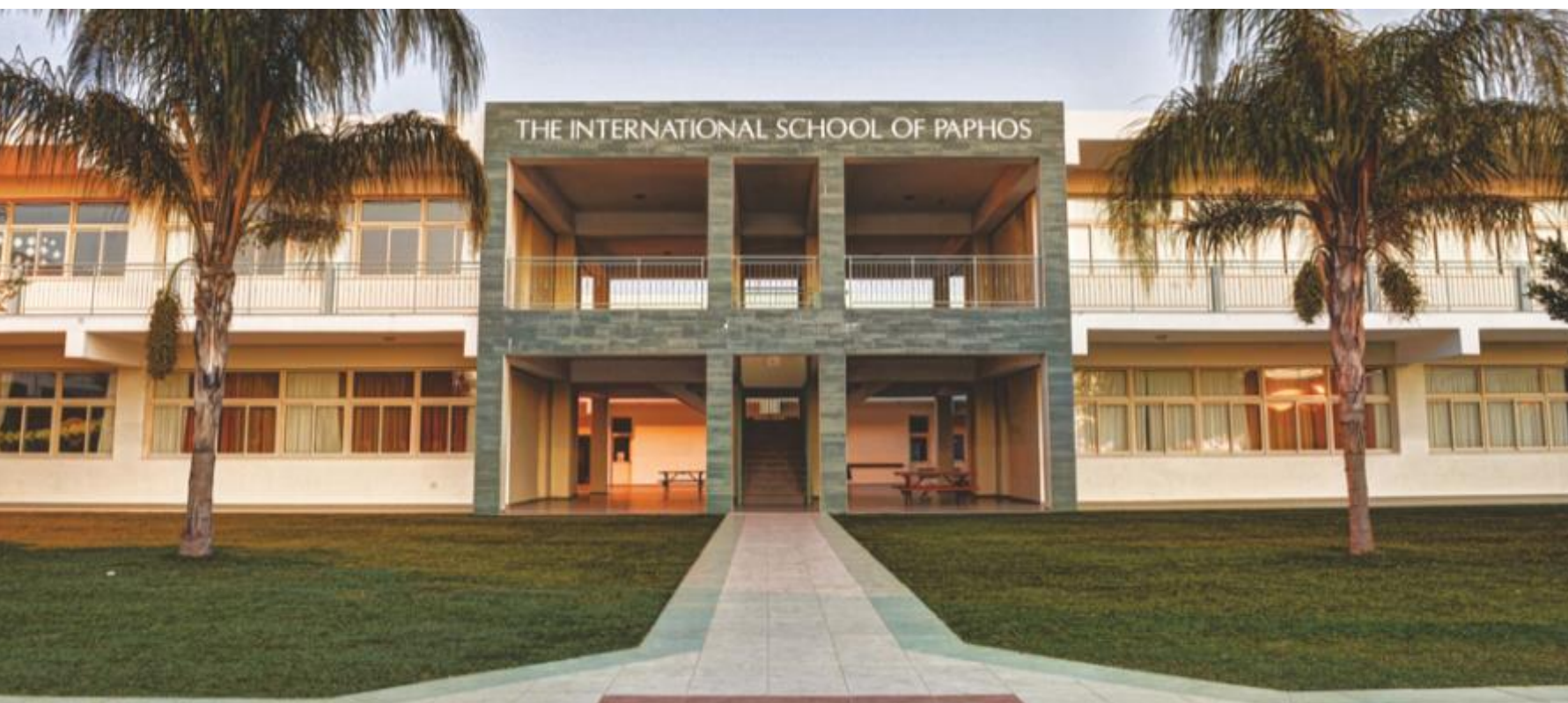
Богатая история – это не единственное, чем очаровывает Пафос. Город предлагает целый ряд потрясающих пляжей, огромный выбор стильных кафе, ресторанов и ночных клубов, современную инфраструктуру и множество интересных достопримечательностей. Кроме того, в районе Пафоса находится природный заповедник Акамас.

- Средневековый замок
- Камень Афродиты (Петра ту Ромиу)
- Археологический парк
- Мозаики
- Гробницы Королей
- Залив Корал Бей
- Акамас
- Торговый центр Kings Avenue Mall
- Традиционные деревушки



Частные школы

ЧАСТНЫЕ АНГЛИЙСКИЕ ШКОЛЫ В ПАФОСЕ



Частные школы предлагают образование высочайшего уровня
на основе Британского национального учебного плана.

DOMUS

С О В Р Е М Е Н Н Ы Й С Т И Л Ь Ж И З Н И



Domus – это стильный комплекс, состоящий из 59 резиденций: просторных 1- и 2-спальных апартаментов с большими верандами и 3-спальных пентхаусов открытой планировки. Кроме того, в проект входит 10 прекрасных 2-спальных таунхаусов.

DOMUS

ΔΟΣΤΟΠΡΙΜΕΧΑΤΕΛΗΝΟΣΤΙ

1. Σρεδνεβεκοβύ ζαμοκ
2. Αρχεολογικό παρκ
3. Μοζαϊκι
4. Γροβνίτσι Κορολει
5. Ζαλιβ Κορალ Βει
6. Κεντρο γοροδα 8κμ



Χασηνε σκολυ

Μεζδυναροδνα σκολα 6κμ

Σκολα Aspire 8κμ



Συπερμαρκετυ



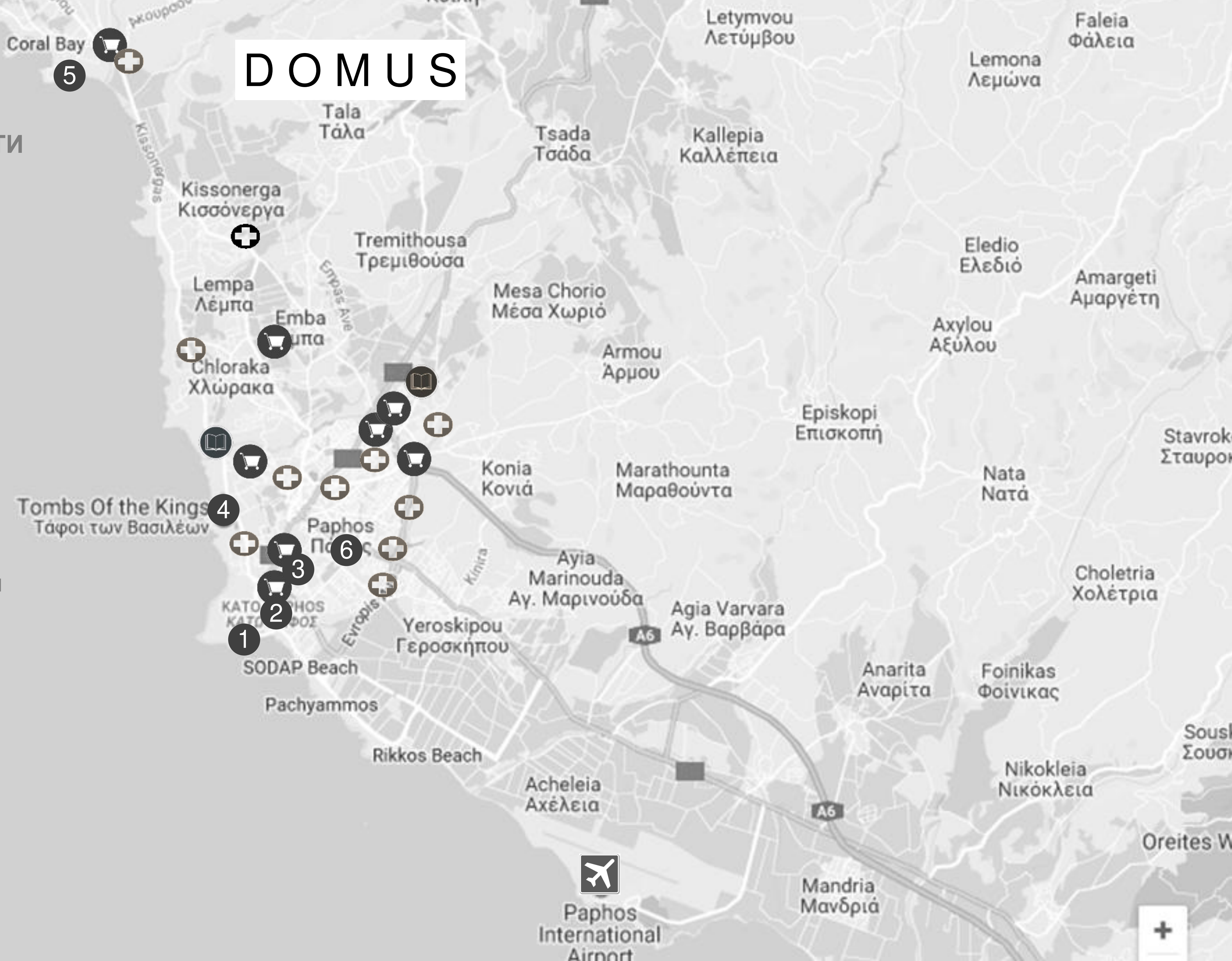
Βολνίτσι



Αεροπορτο Παφοσα 24κμ



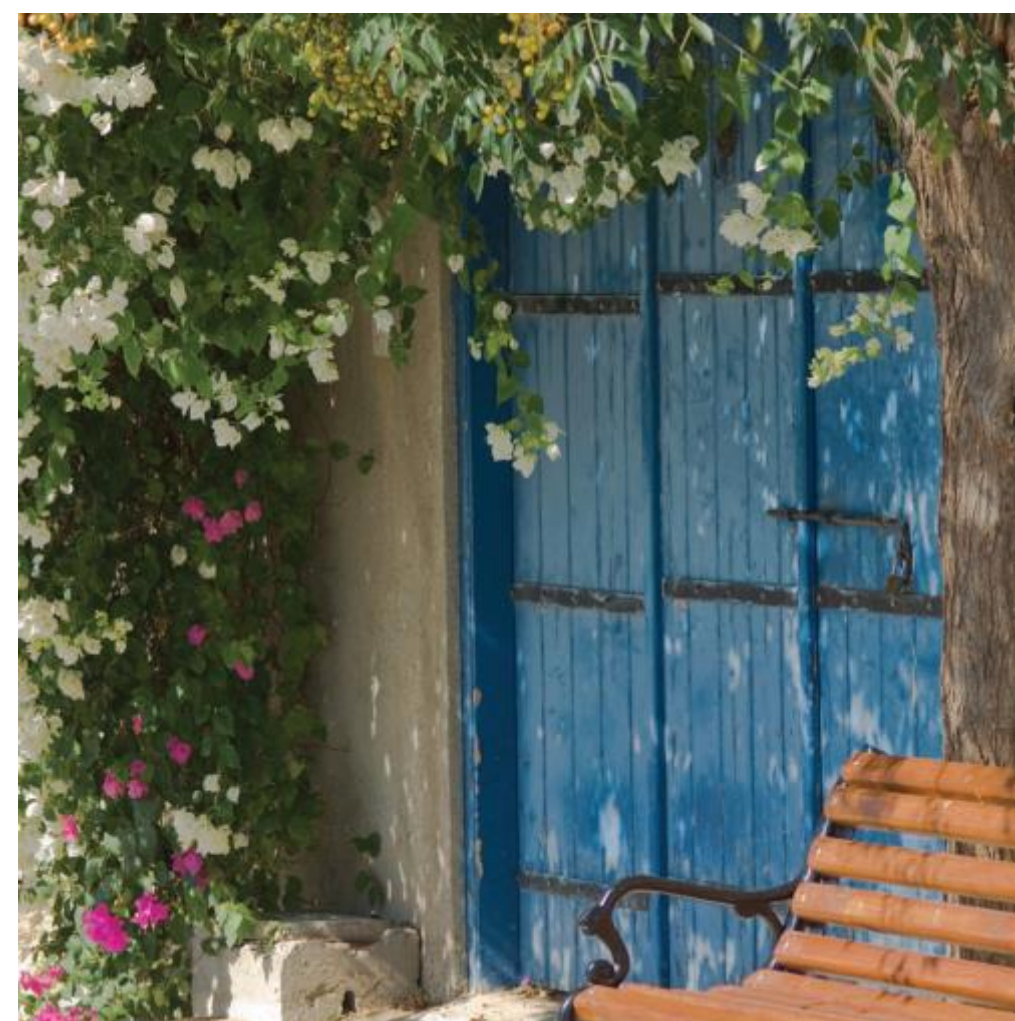
Αεροπορτο Λαρνακι 138κμ





Тала: деревенская площадь

Тала – это традиционная кипрская деревушка, центром которой является деревенская площадь, окруженная тротуарами для неспешных прогулок, уютными кафе, тавернами, ресторанами, барами и другими точками обслуживания.



Стиль жизни



В Амфитеатре Талы часто проходят спектакли, шоу и мероприятия, особенно в летнее время. Зрителям открывается великолепный вид на побережье – разве можно придумать лучшие декорации для любого представления! На территории амфитеатра есть детская площадка и бар/ ресторан.



Монастырь Св. Неофита

Монастырь Святого Неофита, который является одной из важнейших достопримечательностей Пафоса, находится в 2,3 км от деревни.



Гольф курорт Минтис Хиллз

Всего в 9,4 км от Талы гольф-поле чемпионского уровня
Минтис Хиллз



Водопад «Купальня Адониса»

«Купальня Адониса» это прекрасный райский уголок с красивым двухуровневым водопадом, расположенный всего в 6.9 км от Талы. Его обязательно стоит увидеть!



Тала — это живописная деревушка, расположенная недалеко от Пафоса, престижный район, который любят за потрясающие виды на море и прохладный ветерок даже жарким летом. Архитектор проекта Domus в полной мере использовал пологий спуск холма чтобы обеспечить оптимальные виды во всех резиденциях.

Архитектура проекта имеет традиционные кипрские черты – куполообразные крыши, терракотовая черепица, камень...



ПЛАН ПРОЕКТА



АПАРТАМЕНТЫ

1, 2 и 3 СПАЛЬНИ

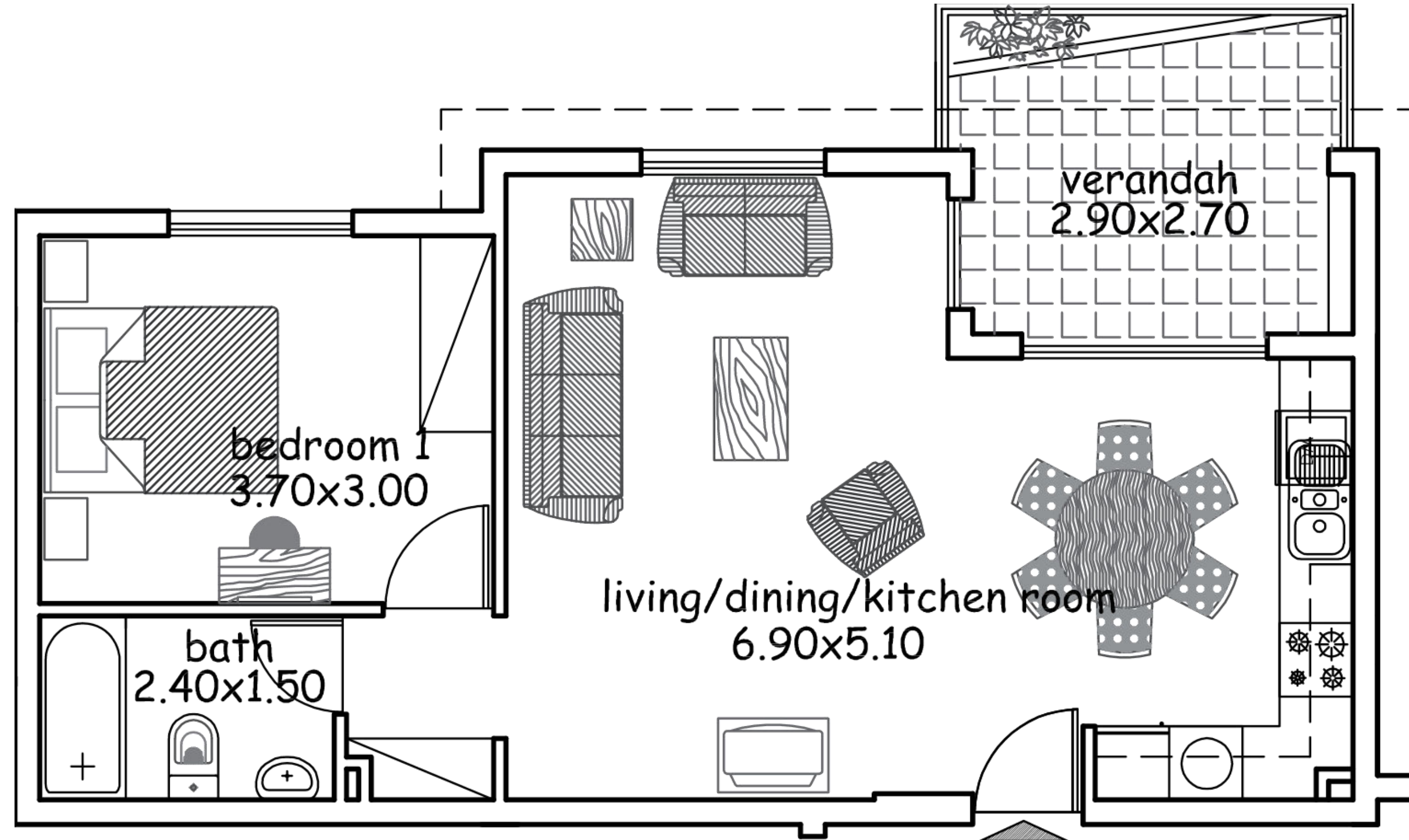
ОБЩАЯ КРЫТАЯ ПЛОЩАДЬ 58 - 140 М²





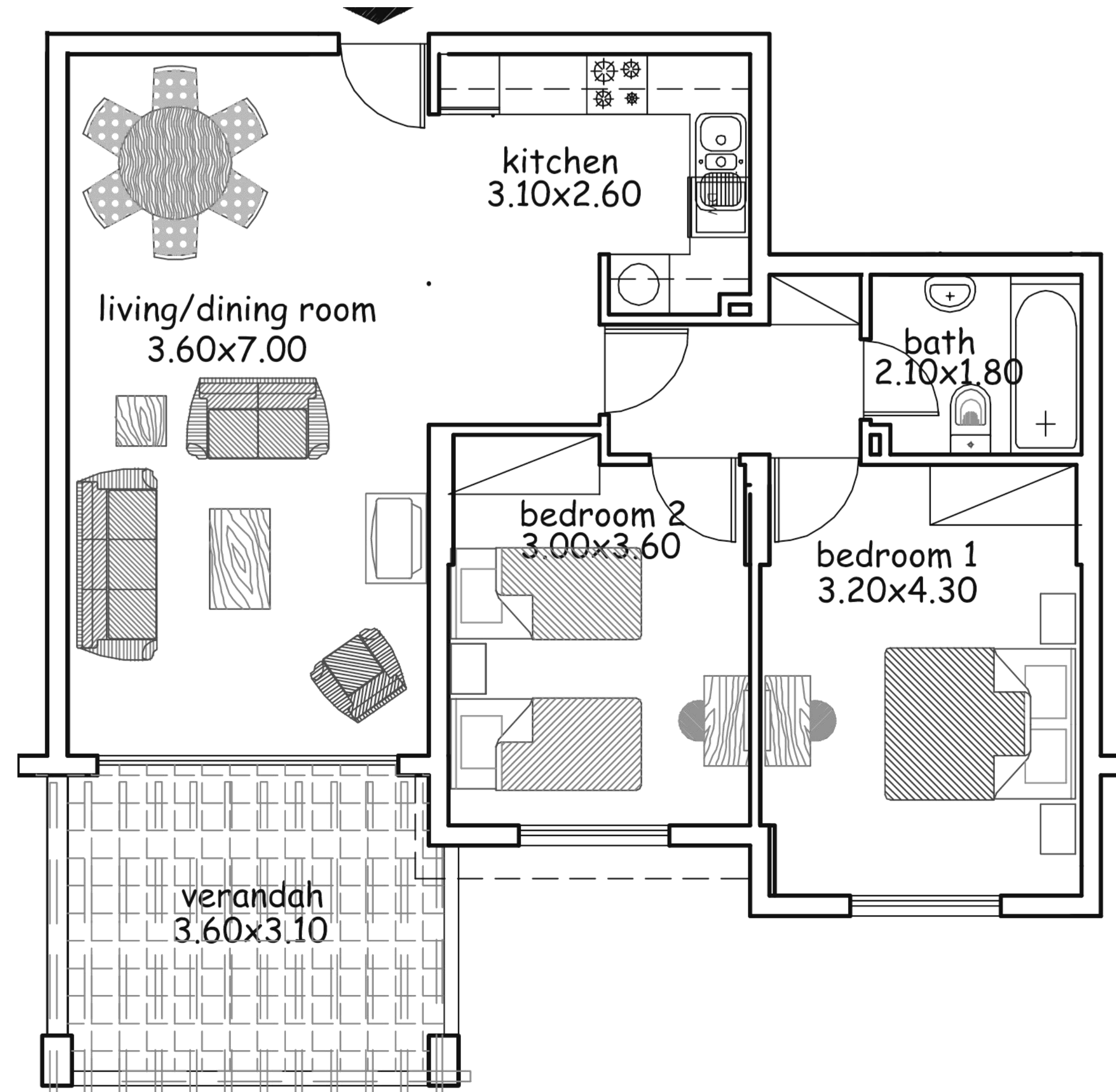
ПРИМЕРНЫЙ ПЛАН ОДНОСПАЛЬНЫХ АПАРТАМЕНТОВ

ОБЩАЯ КРЫТАЯ ПЛОЩАДЬ ОТ 58 – 75 М²



ПРИМЕРНЫЙ ПЛАН ДВУСПАЛЬНЫХ АПАРТАМЕНТОВ

ОБЩАЯ КРЫТАЯ ПЛОЩАДЬ 76 – 124 М²



ТАУНХАУСЫ

2 СПАЛЬНИ

ОБЩАЯ КРЫТАЯ ПЛОЩАДЬ 93 - 123 М²

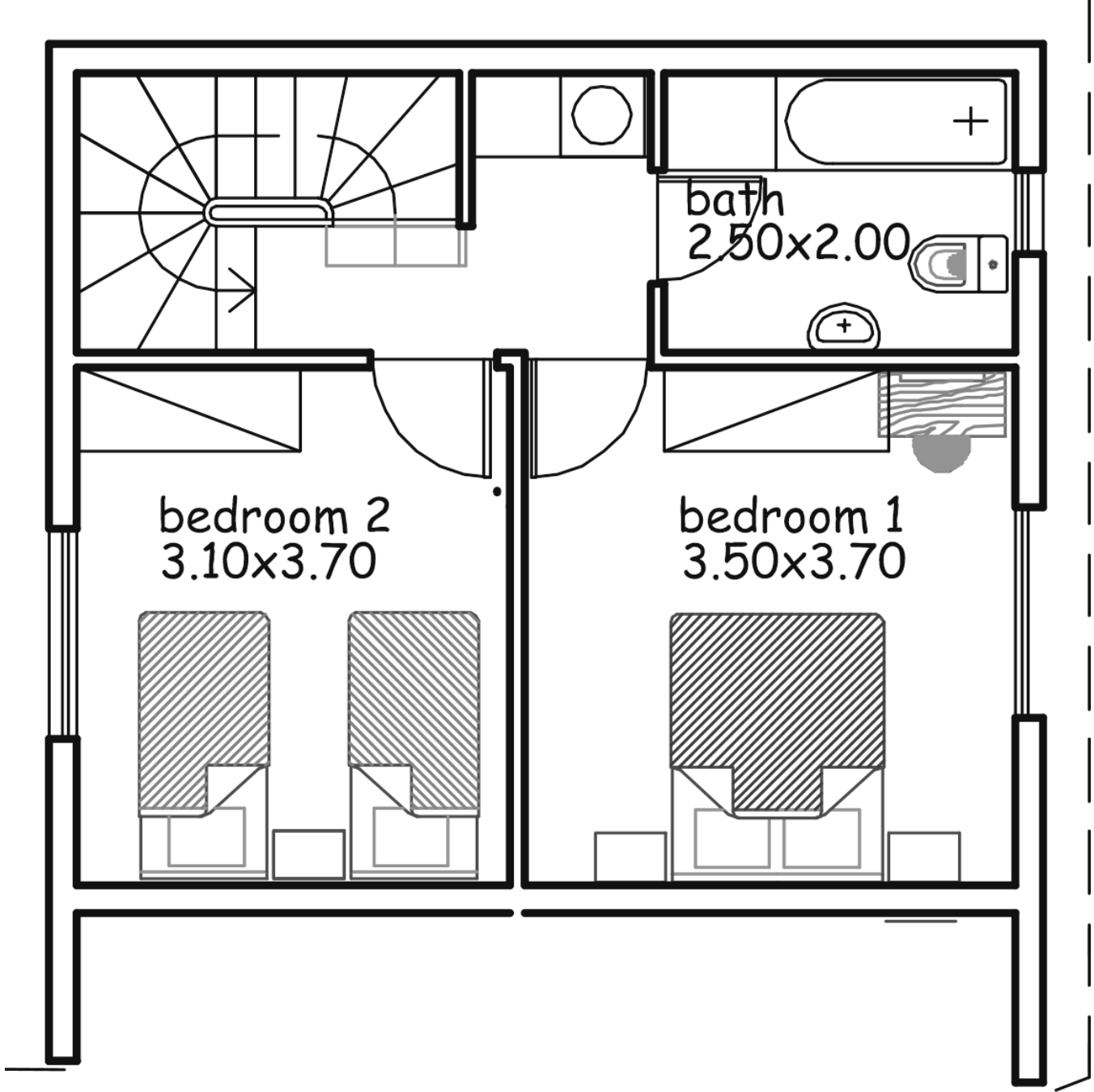
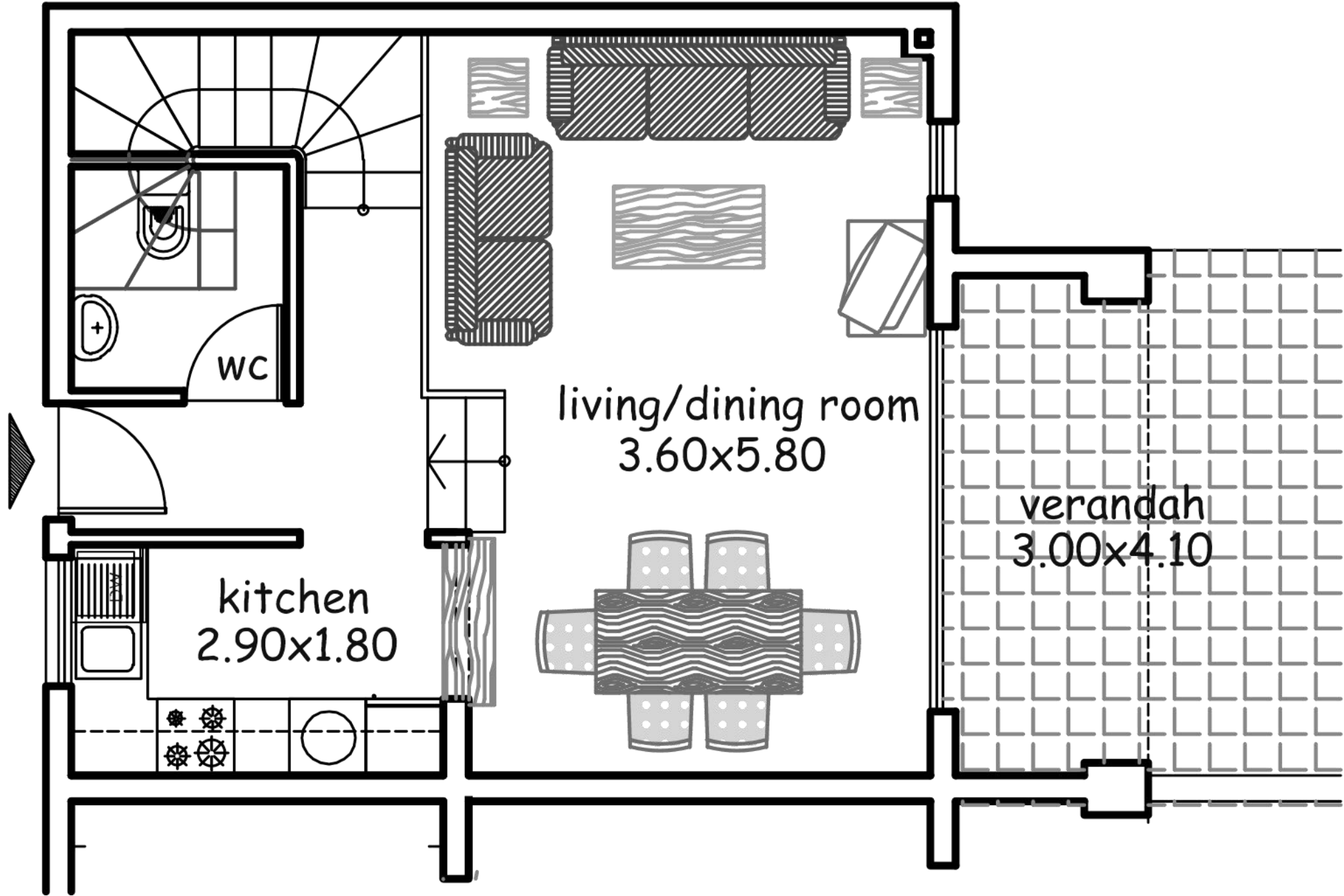






SAMPLE TWO BEDROOM TOWNHOUSE

TOTAL COVERED AREA FROM 93 – 123 m²



ПЕНТХАУС

3 И 4 СПАЛЬНИ

ОБЩАЯ КРЫТАЯ ПЛОЩАДЬ 156 - 315 М²



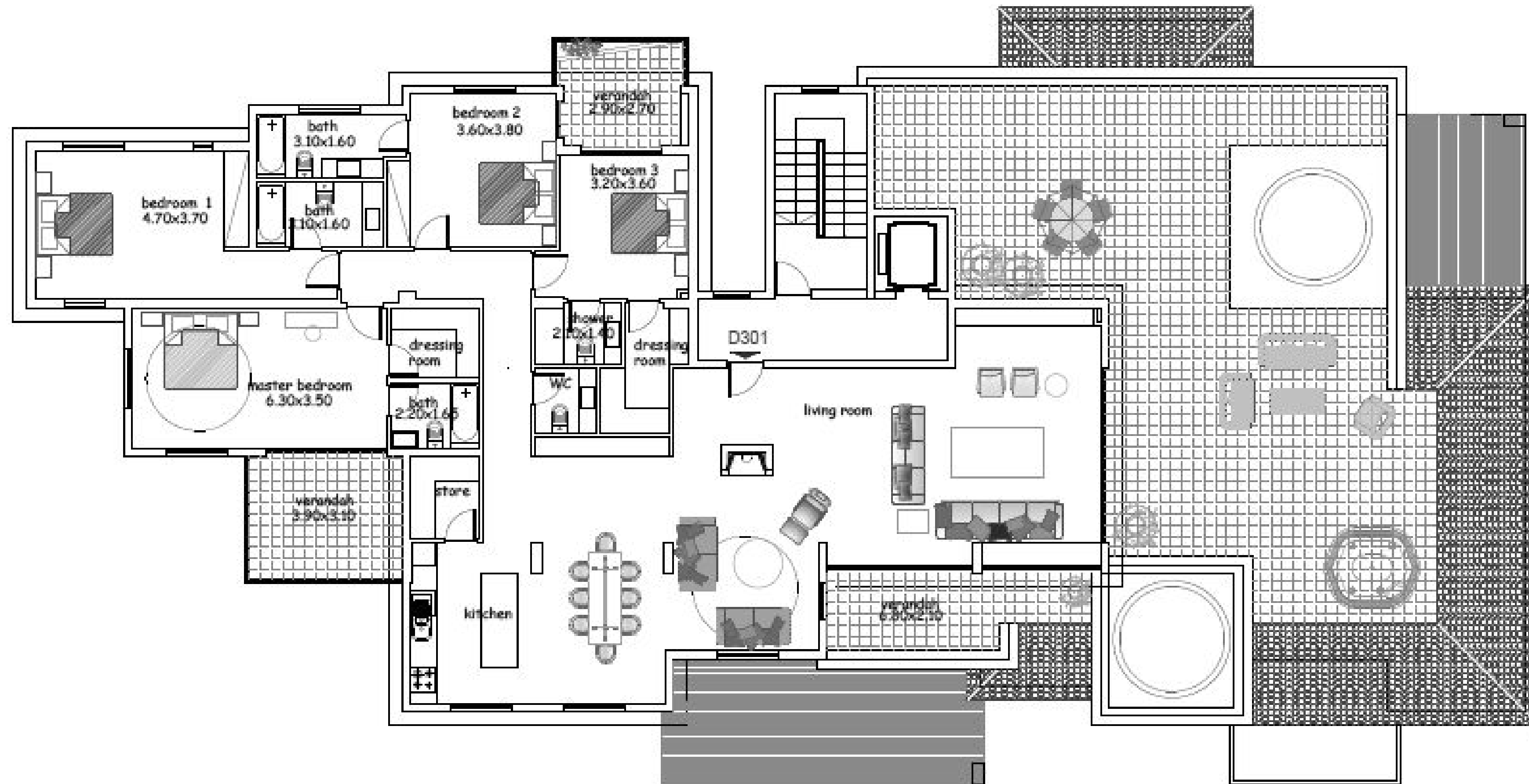






ПРИМЕРНЫЙ ПЛАН 4-СПАЛЬНОГО ПЕНТХАУСА

ОБЩАЯ КРЫТАЯ ПЛОЩАДЬ 156-315 М²





Прогресс строительства: 60% построено

Дата сдачи в эксплуатацию: 31 декабря 2018

DOMUS

С О В Р Е М Е Н Н Ы Й С Т И Л Ь Ж И З Н И