

AURAI

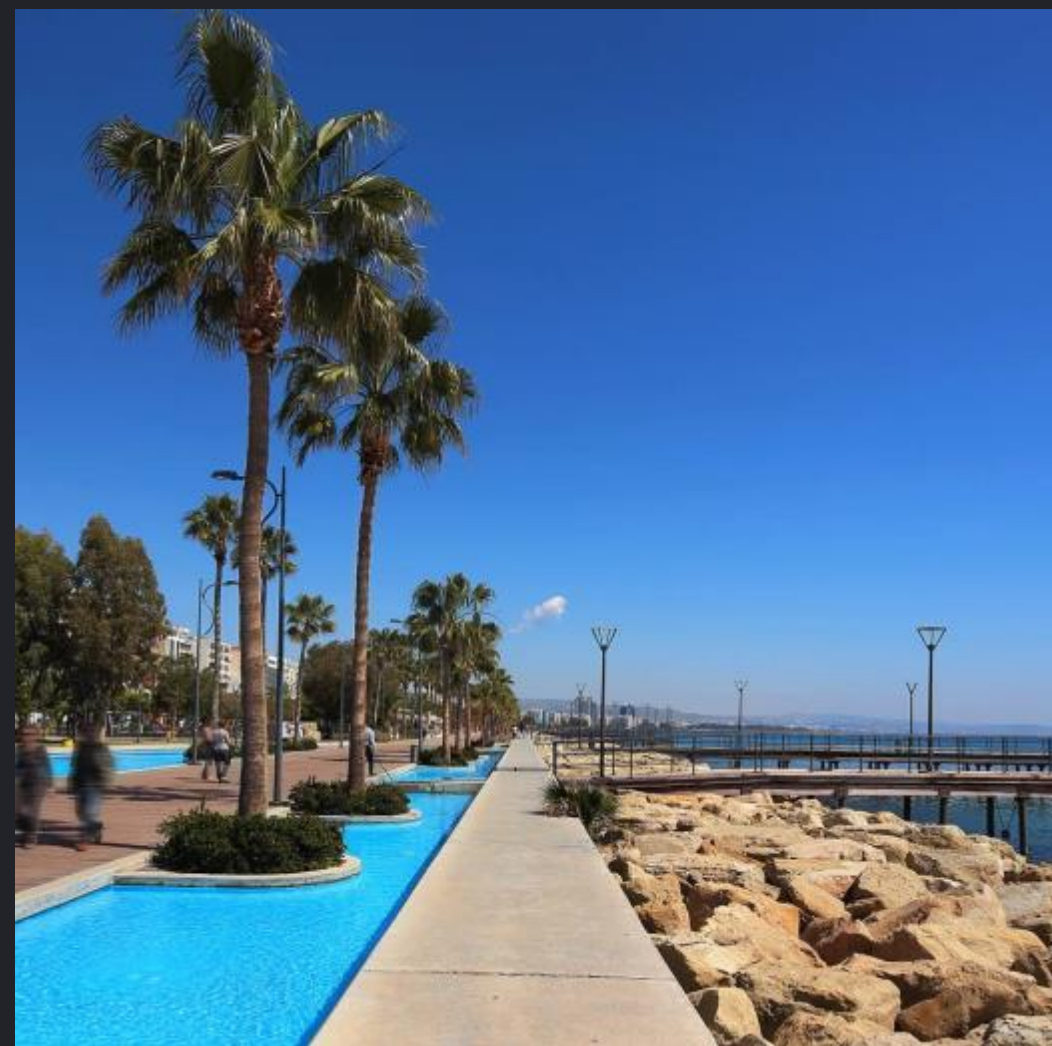
RESIDENCES

ЛИМАССОЛ

ГОРОД, В КОТОРОМ ХОЧЕТСЯ ЖИТЬ

Лимассол является своеобразной космополитной столицей Кипра, его важнейшим деловым районом и ярким живым социальным центром. Он неизменно признается одним из лучших городов мира по качеству жизни. Нигде на Кипре нет встретишь такого богатого сочетания современной культуры и многовекового наследия.





Очаровательная набережная Лимассола протянулась вдоль прибрежного проспекта. Это идеальное место для прогулок, бега, отдыха на пляже или просто созерцания мира в тени высоких пальм.

Отдых в Лимассоле

Этот активный, яркий и многогранный город предлагает жителям и гостям огромный выбор ресторанов, стильных кафе, баров и роскошных лаунжей.





A MIX OF FINE AND CASUAL DINNING

Гастрономические путешествия

Гастрономическая жизнь Лимассола представляет собой аппетитную смесь элегантных и более демократичных заведений, которые предлагают отведать блюда разных стран мира, а также традиционную кипрскую кухню.

Частные школы

В Лимассоле работает множество частных школ (греческих, английских, русских и французских).



ЭКСКЛЮЗИВНЫЕ МАГАЗИНЫ



Шоппинг в Лимассоле - это особое удовольствие. Обилие всемирно известных эксклюзивных брендов радует стильных гостей и жителей города.



ОТДЫХ

Богатая программа культурных мероприятий международного уровня круглый год. Картинные галереи, выставки, археологические раскопки, музеи и театры.



СТИЛЬ ЖИЗНИ

Лимассол является важным морским портом, популярным местом остановки круизных лайнеров и может похвастаться собственной яхтенной мариной.



ЗДЕСЬ ЖИВЕТ ИСТОРИЯ

Очаровательный средневековый квартал, красивый византийский замок и интересная архитектура колониальной эпохи.

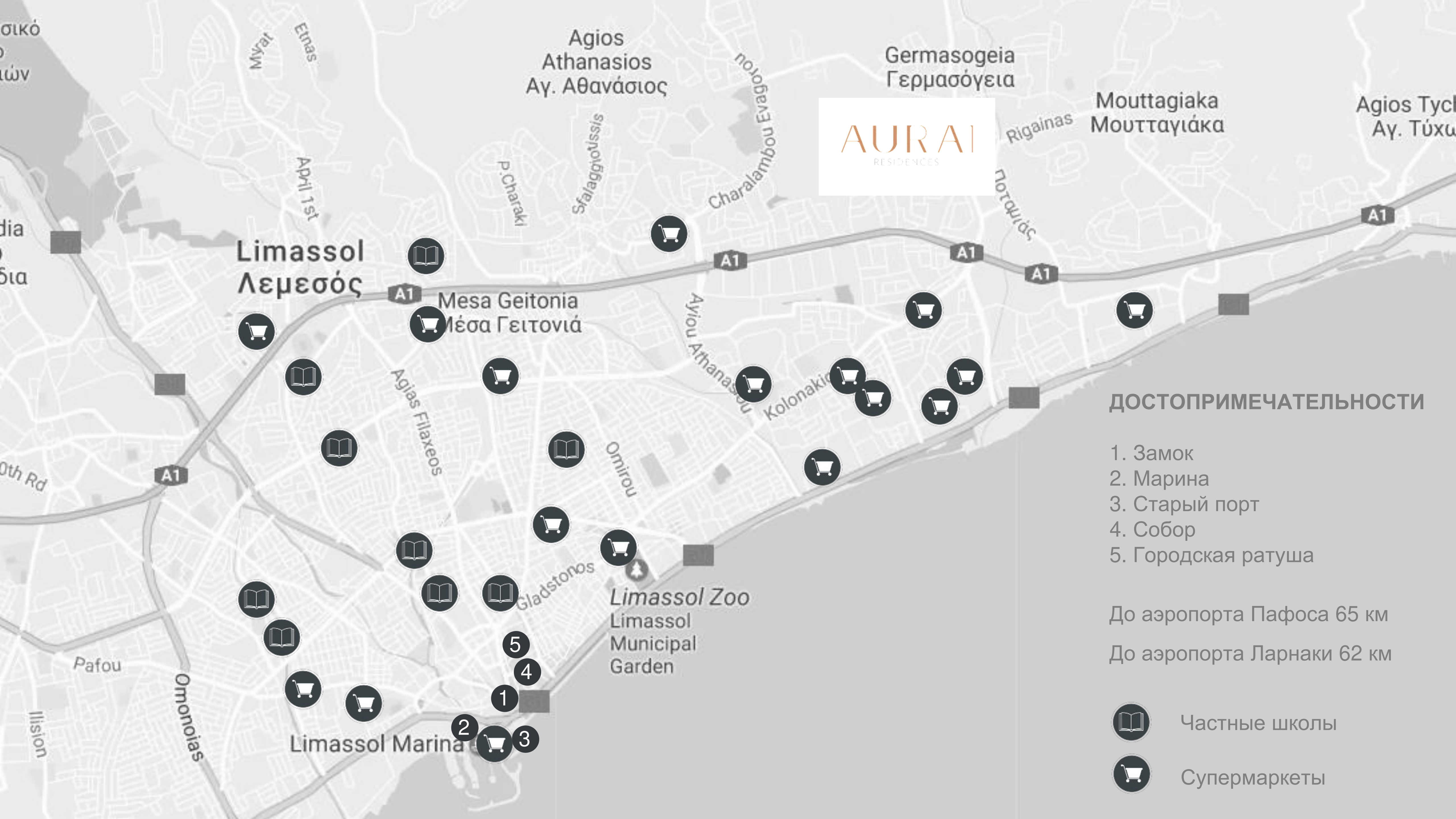
AURAI

RESIDENCES

Проект Aurai Residences, состоящий из 11 эксклюзивных трех- и четырехспальных вилл, расположен в одном из самых престижных районов Лимассола.

Роскошные виллы дарят поражающие своей красотой панорамные виды на побережье. Они сочетают в себе современную архитектуру и использование природных материалов, таких как дерево, мрамор и камень, создавая таким образом идеальную атмосферу средиземноморского стиля жизни.





ДОСТОПРИМЕЧАТЕЛЬНОСТИ

- 1. Замок
- 2. Марина
- 3. Старый порт
- 4. Собор
- 5. Городская ратуша

До аэропорта Пафоса 65 км

До аэропорта Ларнаки 62 км

- Частные школы
- Супермаркеты

Инфраструктура

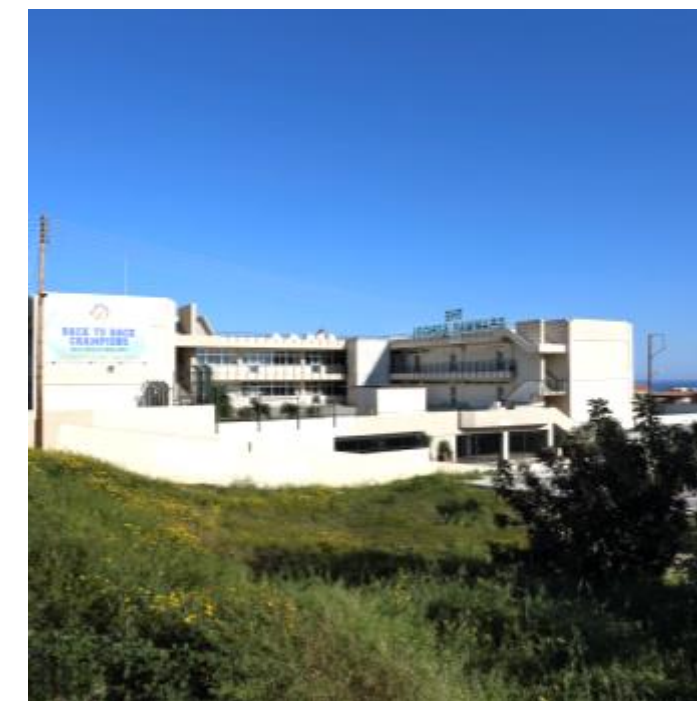
ИНФΡΑΣΤΡΥΚΤΥΡΑ ΑΥΡΑΙ RESIDENCES



Пекарня 2.1 км



Супермаркет 3.2 км



Частная английская школа 6.2 км



Частная клиника 8.7 км



Аптека 2.3 км



АЗС 2.2 км



Пиццерия 2.0 км



Таверна 3.8 км



Популярный элитный район
всего в 5 минутах от города.



Месторасположение

Престижный район на холмах Гермасойи, одного из самых востребованных округов Лимассола.

Виды

Потрясающие виды на город, Средиземное море и пасторальные пейзажи.

Дизайн

Современная архитектура, концепция объединения внутреннего и внешнего пространства.

ПЛАН ПРОЕКТА

- ДИЗАЙН А
- ДИЗАЙН В
- ДИЗАЙН С
- ДИЗАЙН D



ДИЗАЙН А

УЧАСТОК 1 / УЧАСТОК 11

4 СПАЛЬНИ

ОБЩАЯ КРЫТАЯ ПЛОЩАДЬ: 329 М²





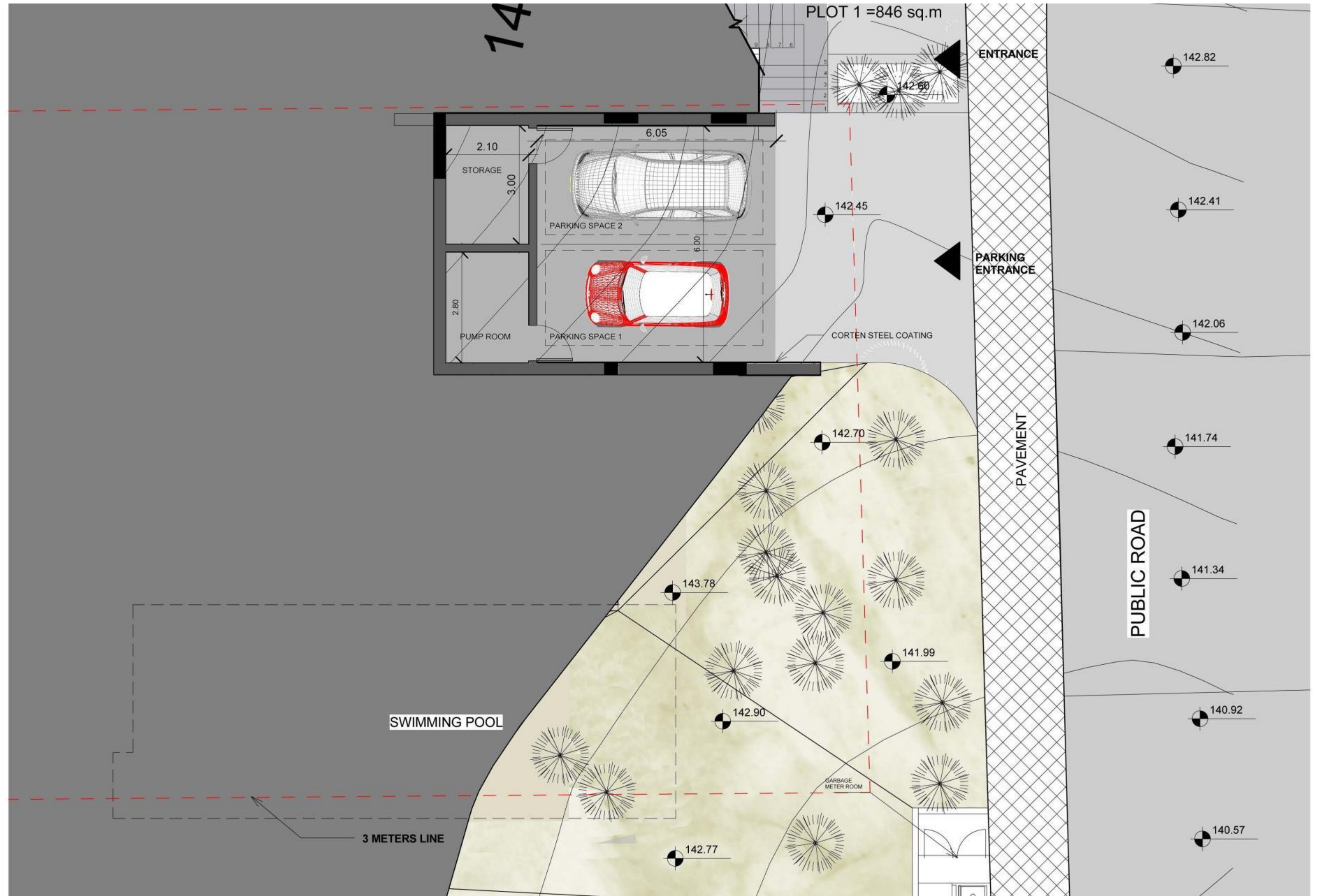




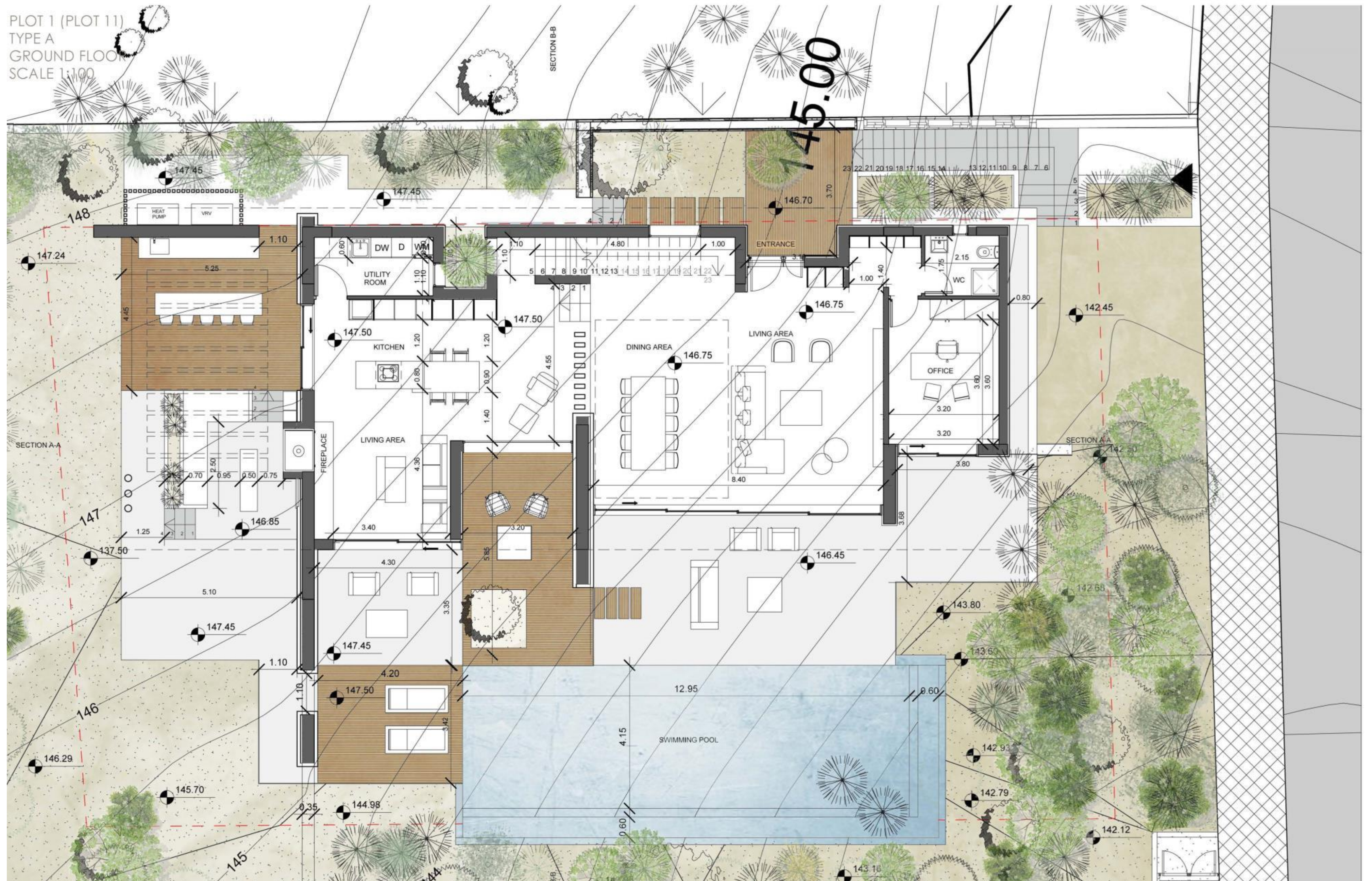


ДИЗЙН А

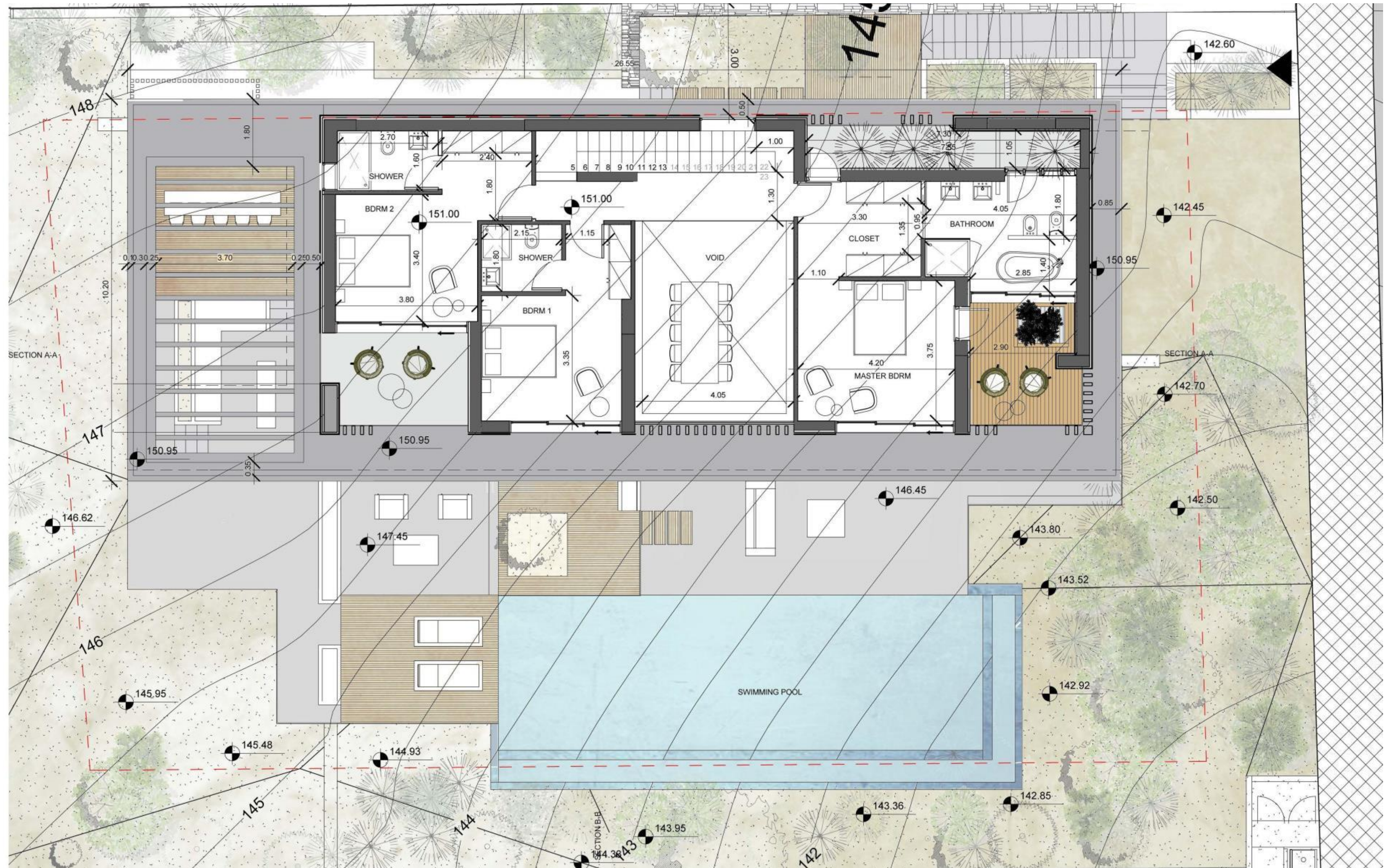
ПОДЗЕМНАЯ ПАРКОВКА



ДИЗАЙН А
ПЕРВЫЙ ЭТАЖ

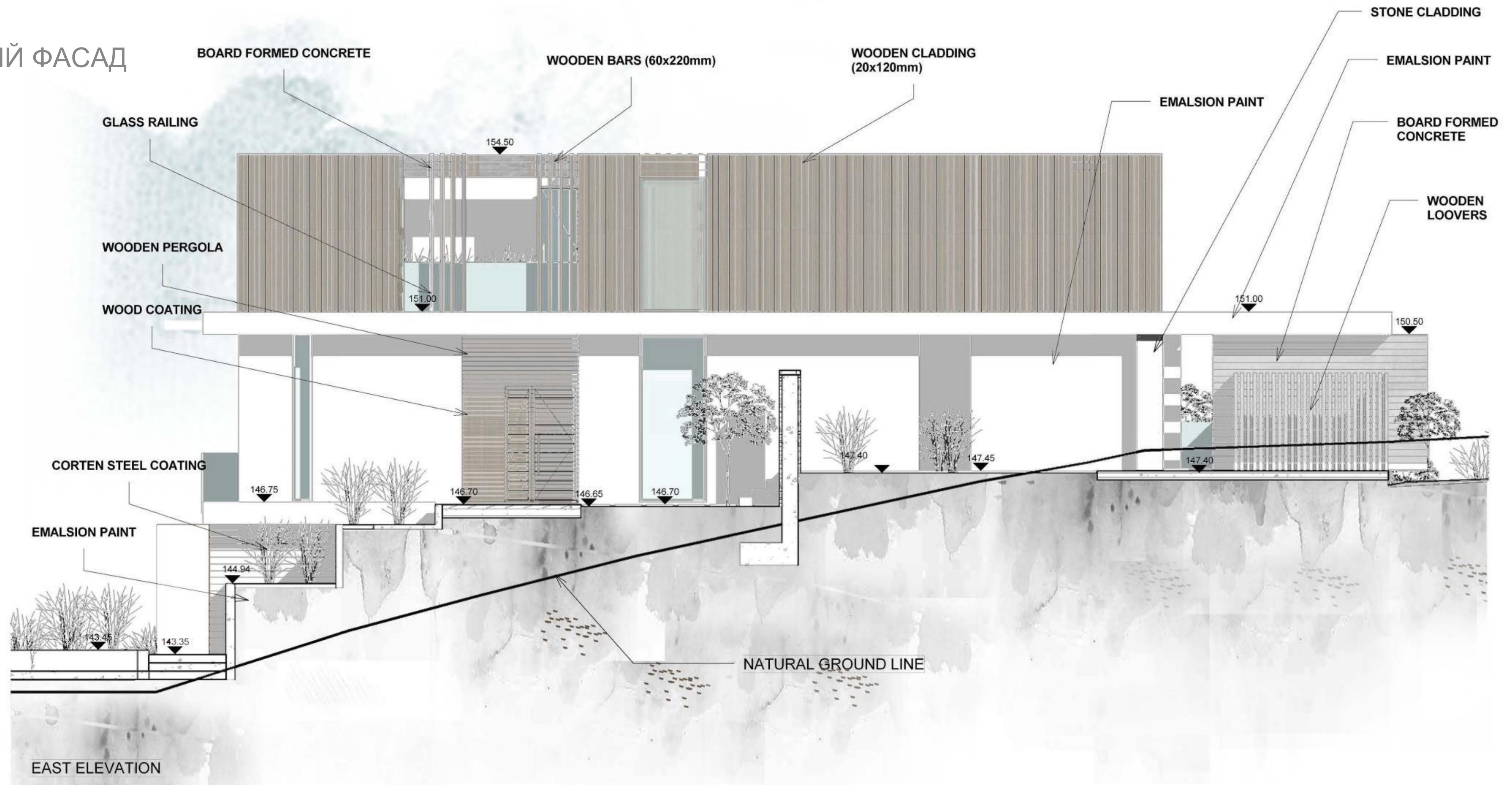


ДИЗАЙН А
ВТОРОЙ ЭТАЖ



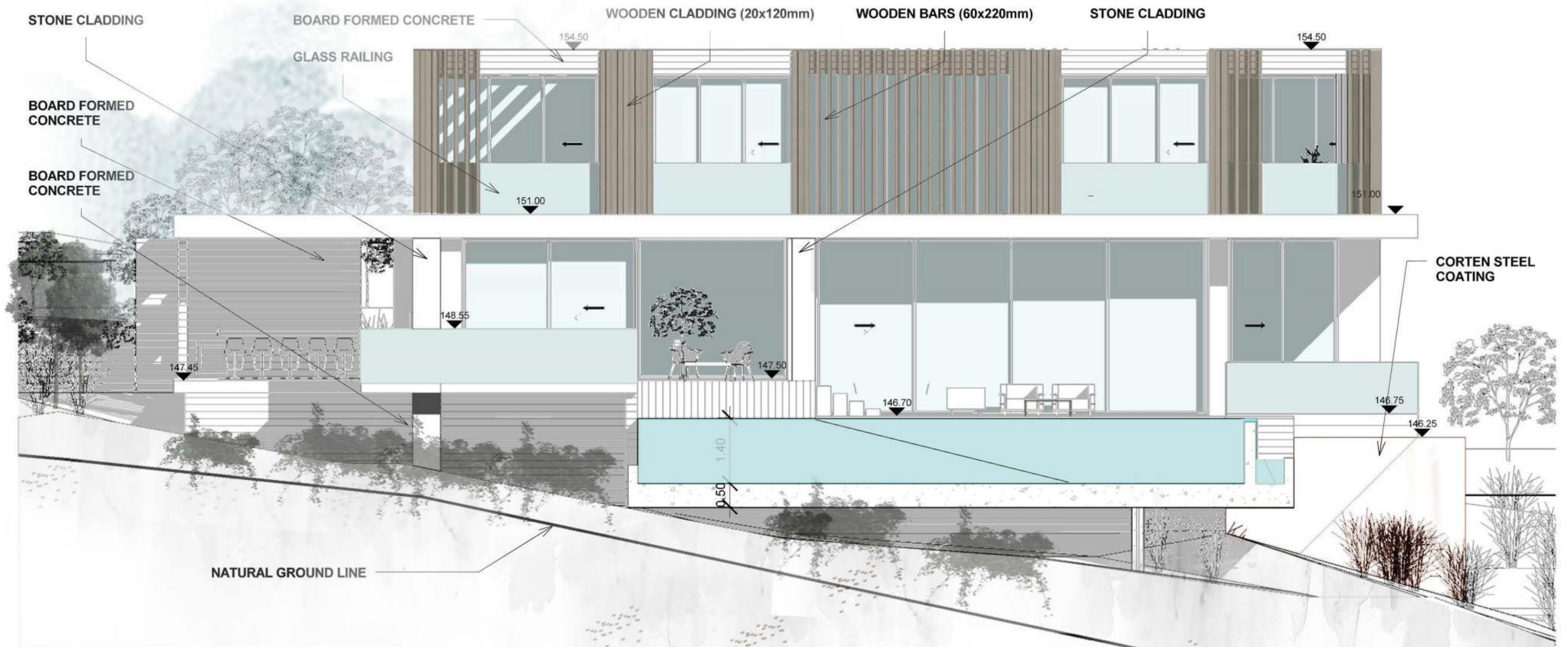
ДИЗАЙН А

СЕВЕРНЫЙ ФАСАД



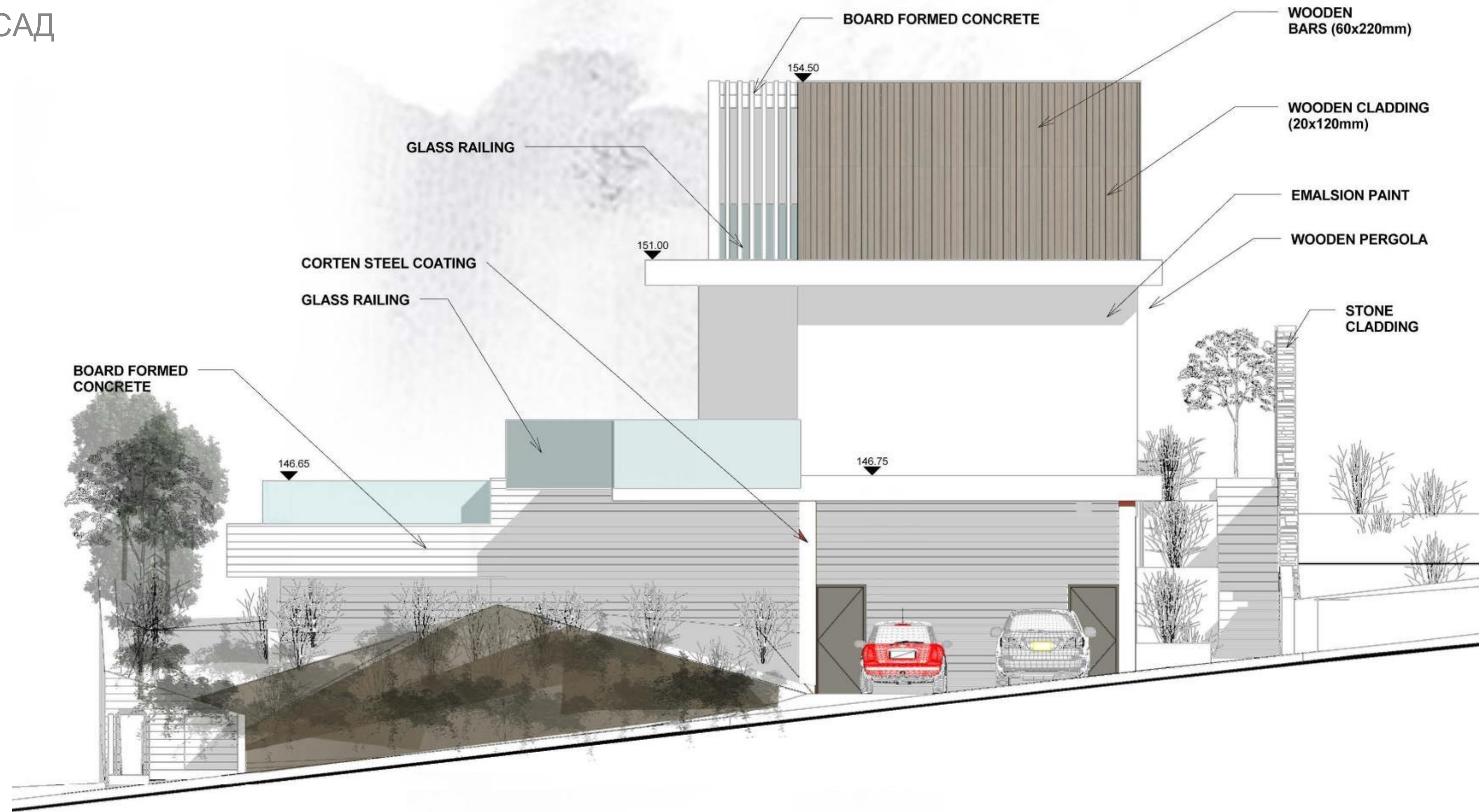
ДИЗАЙН А

ЮЖНЫЙ ФАСАД



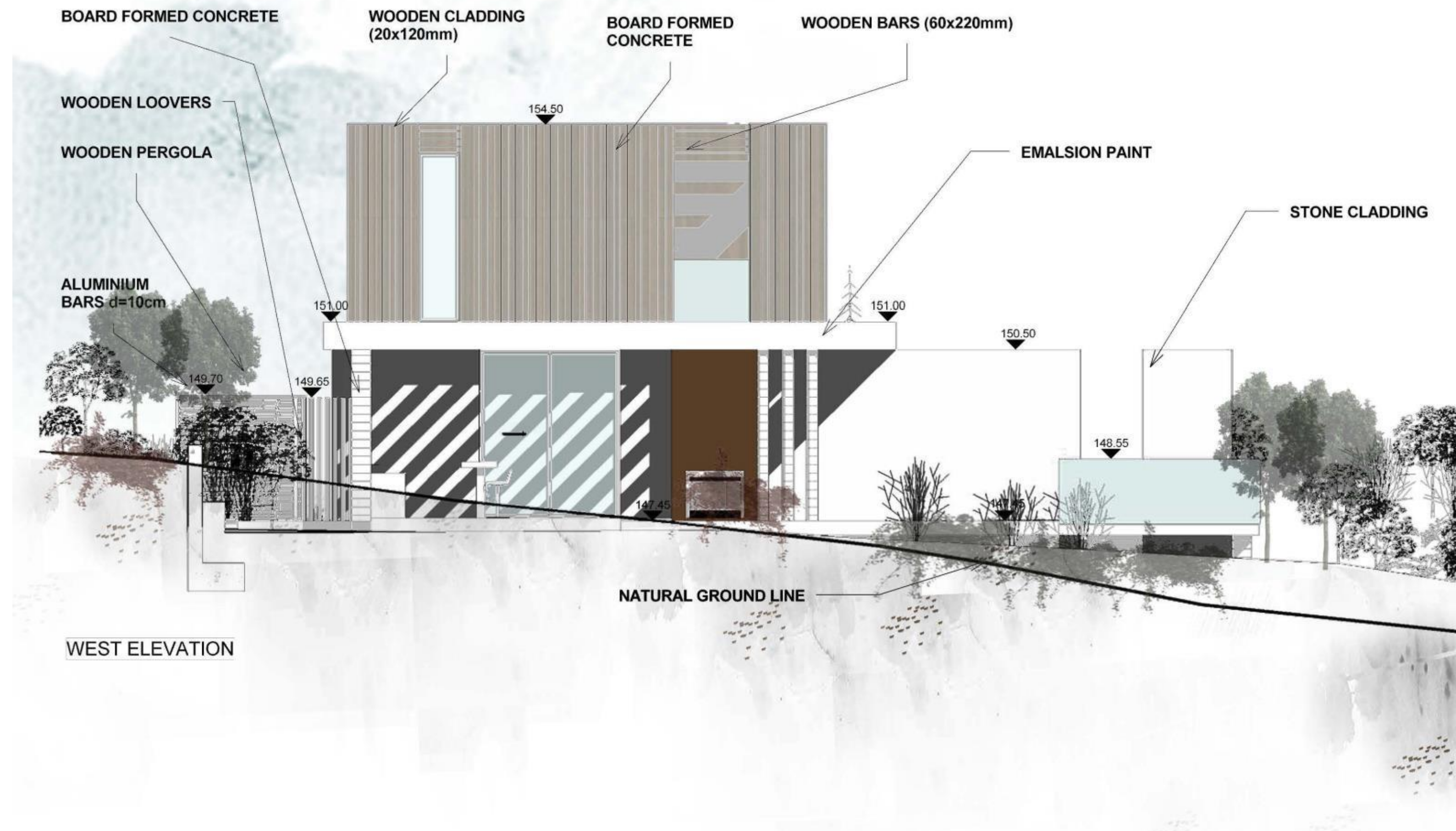
ДИЗАЙН А

ВОСТОЧНЫЙ ФАСАД



ДИЗАЙН А

ЗАПАДНЫЙ ФАСАД



ДИЗАЙН В

УЧАСТОК 2 / УЧАСТОК 3 / УЧАСТОК 4

4 СПАЛЬНИ

ОБЩАЯ КРЫТАЯ ПЛОЩАДЬ: 306 М²





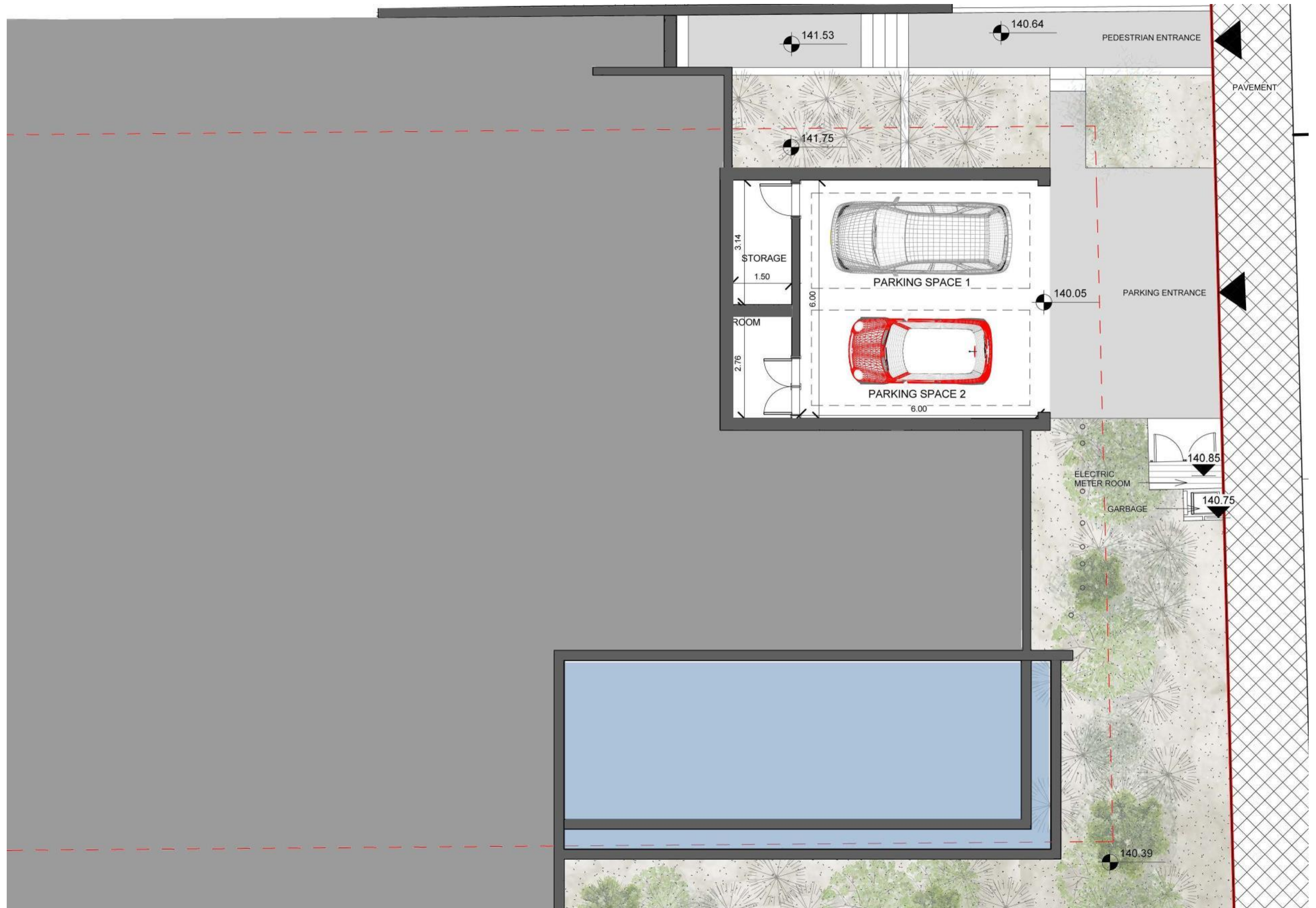








ДИЗАЙН В
ПОДЗЕМНАЯ
ПАРКОВКА



ДИЗАЙН В
ПЕРВЫЙ ЭТАЖ



ДИЗАЙН В
ВТОРОЙ ЭТАЖ



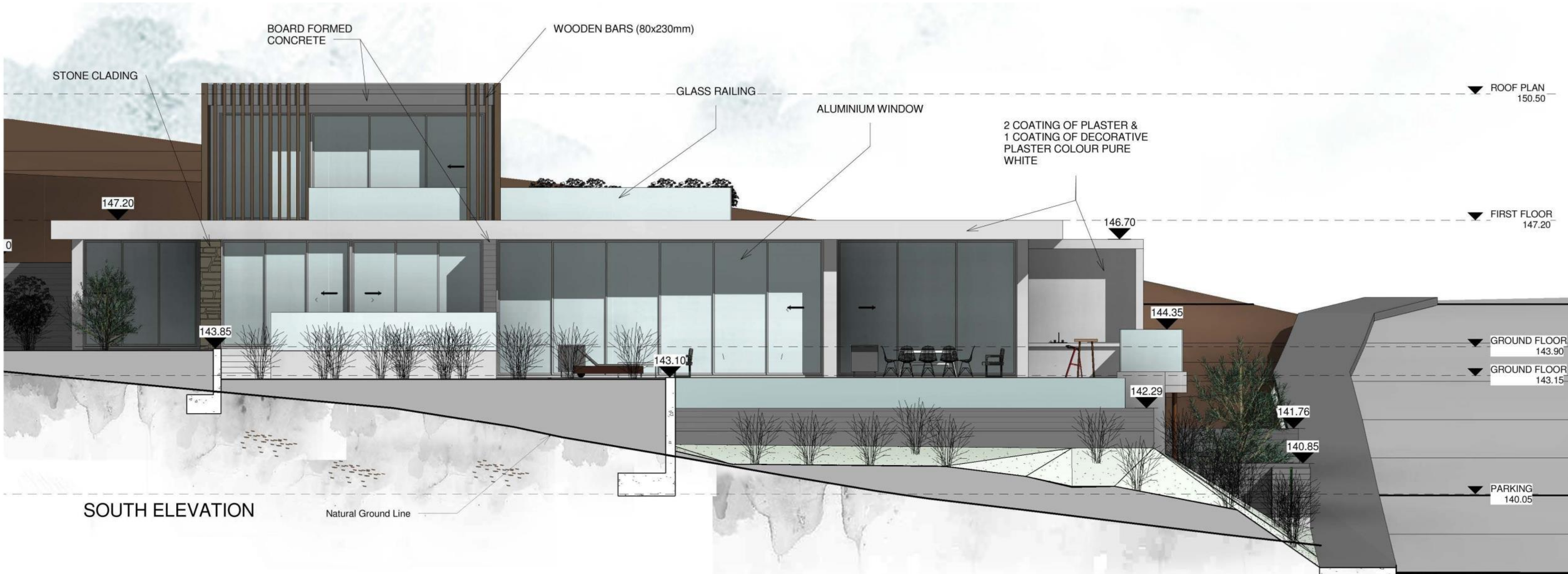
ДИЗАЙН В

СЕВЕРНЫЙ ФАСАД



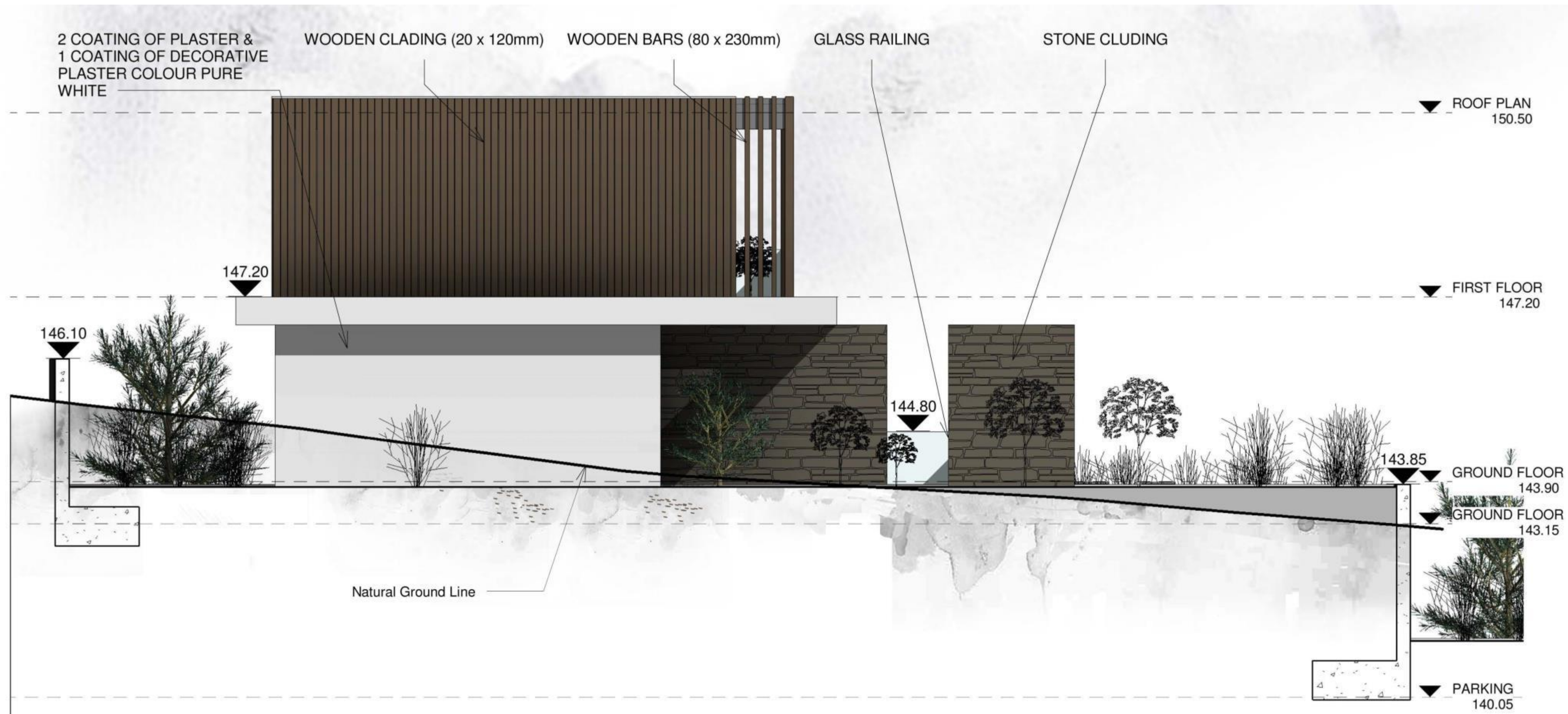
ДИЗАЙН В

ЮЖНЫЙ ФАСАД



ДИЗАЙН В

ЗАПАДНЫЙ ФАСАД



ДИЗАЙН В

SCALE 1:100

ВОСТОЧНЫЙ ФАСАД



ДИЗАЙН С

УЧАСТОК 8 / УЧАСТОК 9 / УЧАСТОК 10

4 СПАЛЬНИ

ОБЩАЯ КРЫТАЯ ПЛОЩАДЬ: 331 М²









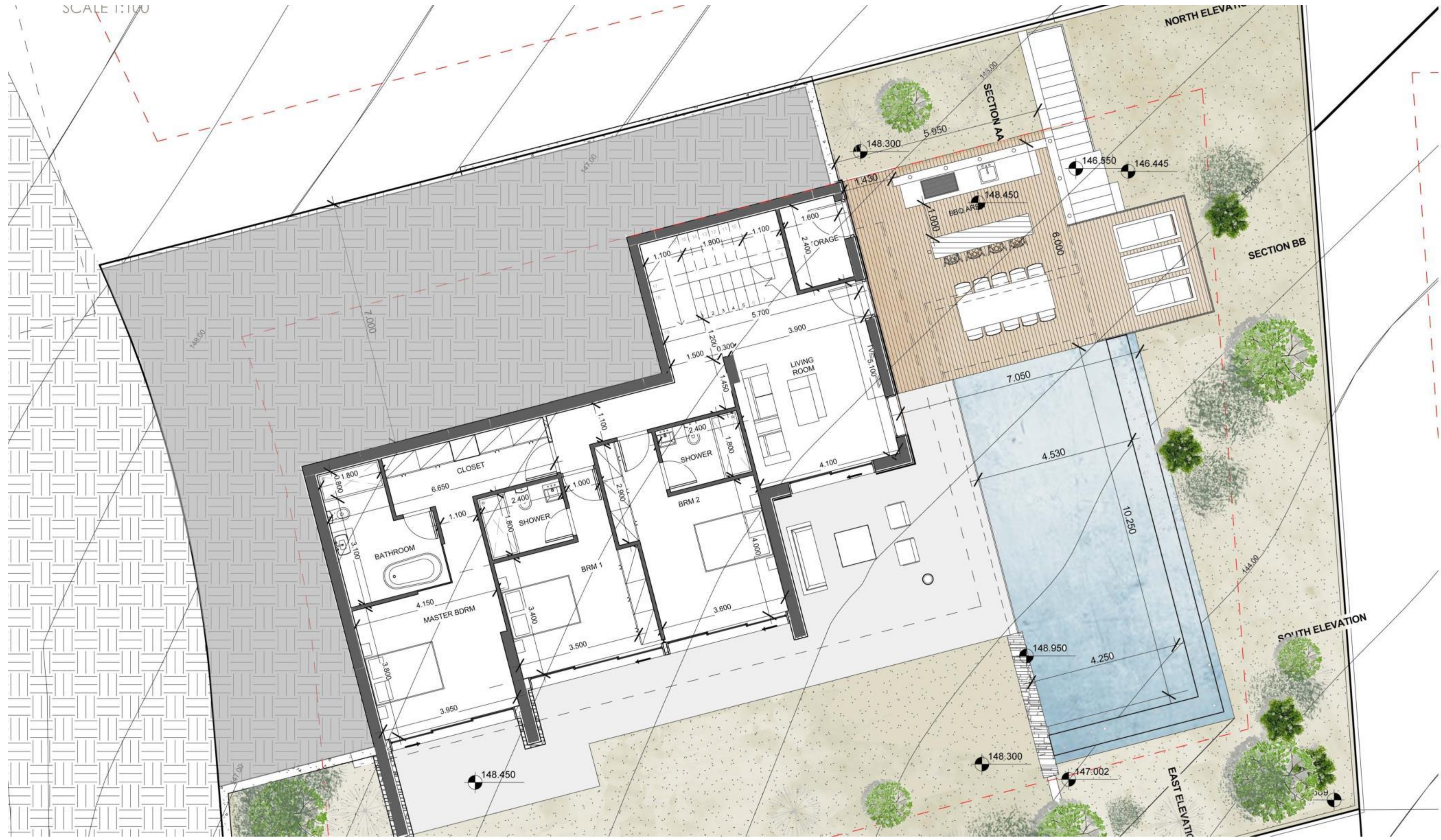




SCALE 1:100

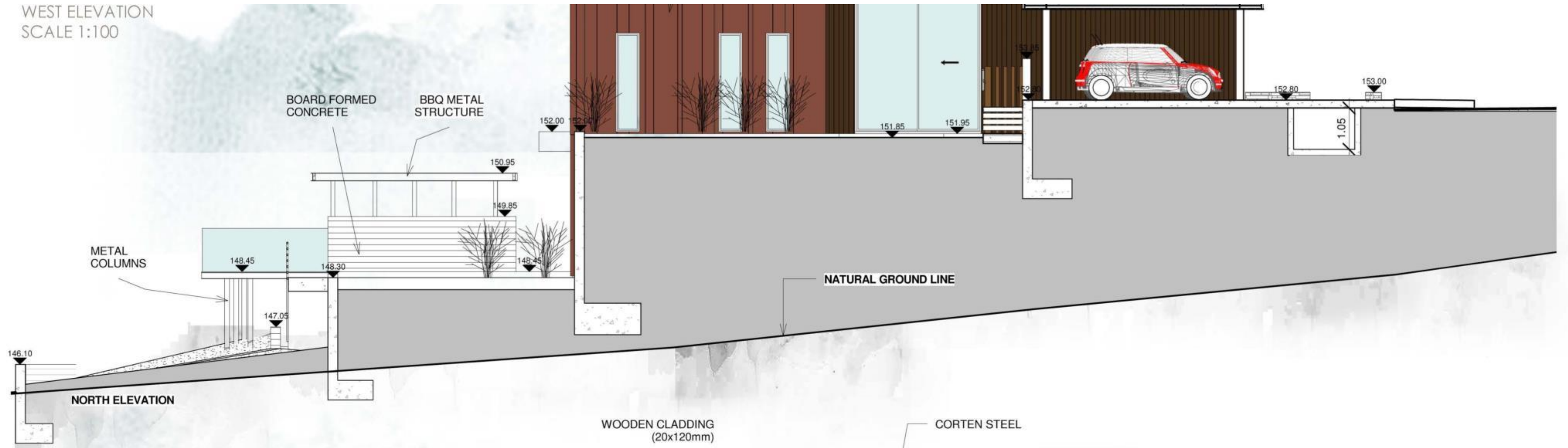
ДИЗАЙН С

ПЕРВЫЙ ЭТАЖ



ДИЗАЙНС

WEST ELEVATION
SCALE 1:100

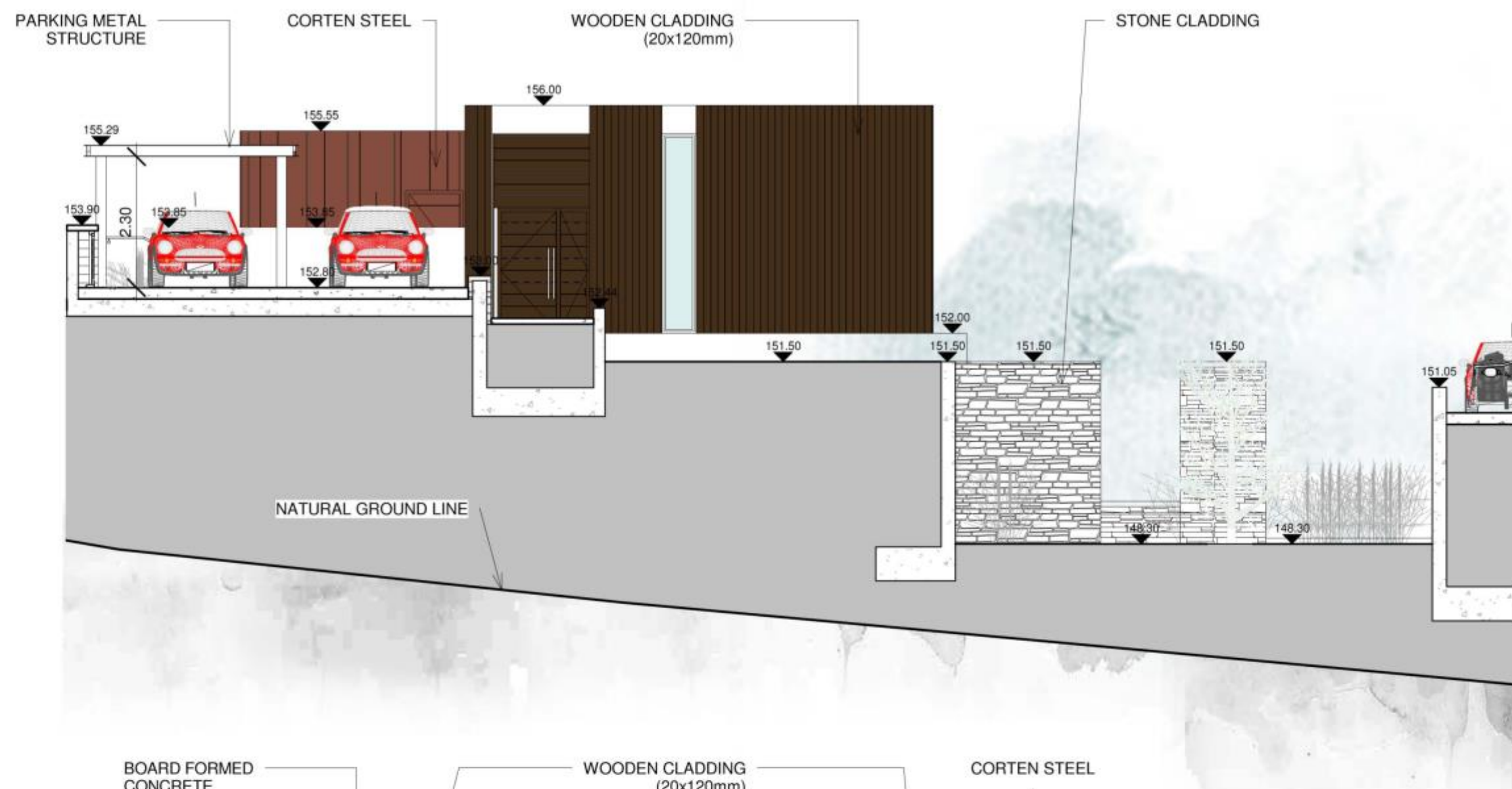


СЕВЕРНЫЙ ФАСАД

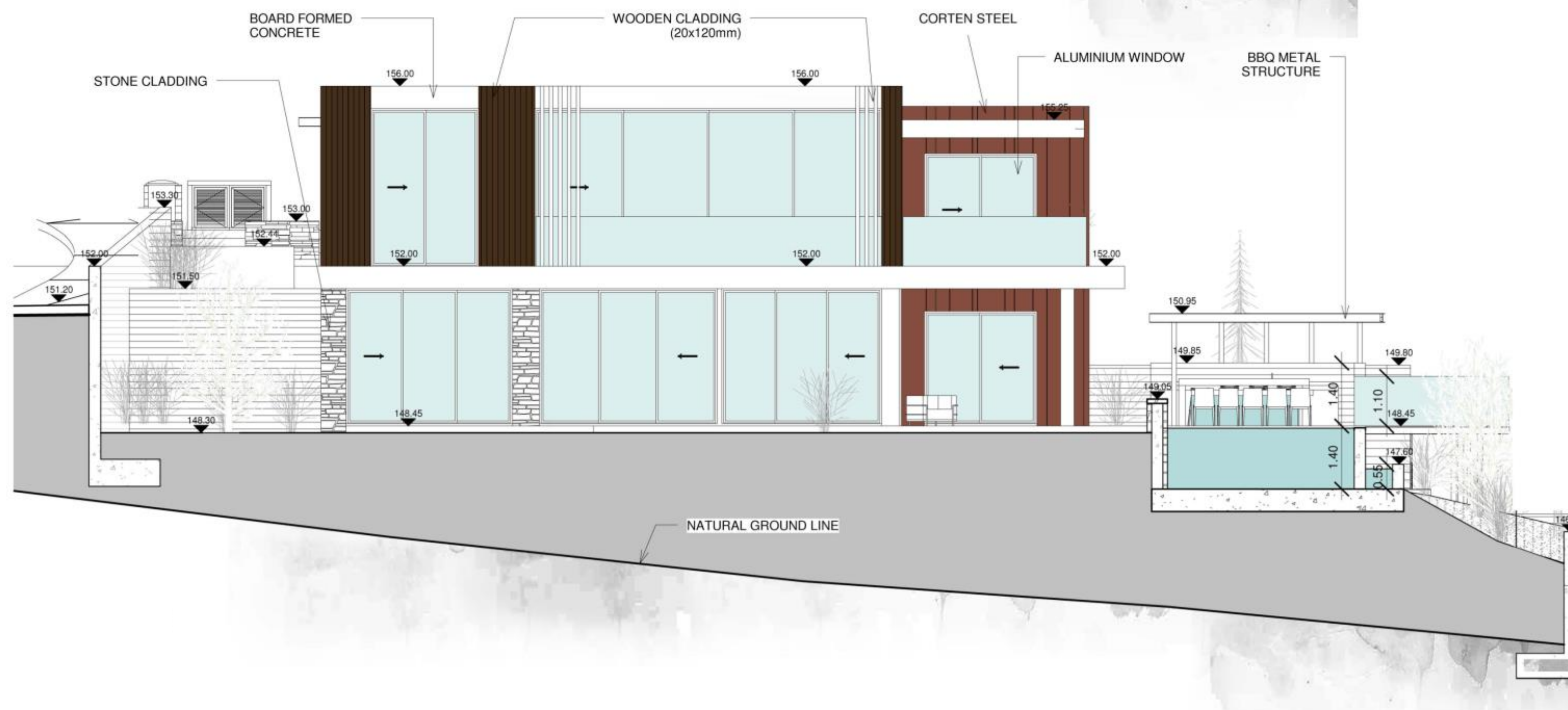


ВОСТОЧНЫЙ ФАСАД

ДИЗАЙНС



ЗАПАДНЫЙ ФАСАД



СЕВЕРНЫЙ ФАСАД

ДИЗАЙН D

УЧАСТОК 5 / УЧАСТОК 6 / УЧАСТОК 7

3 СПАЛЬНИ

ОБЩАЯ КРЫТАЯ ПЛОЩАДЬ: 276 м²











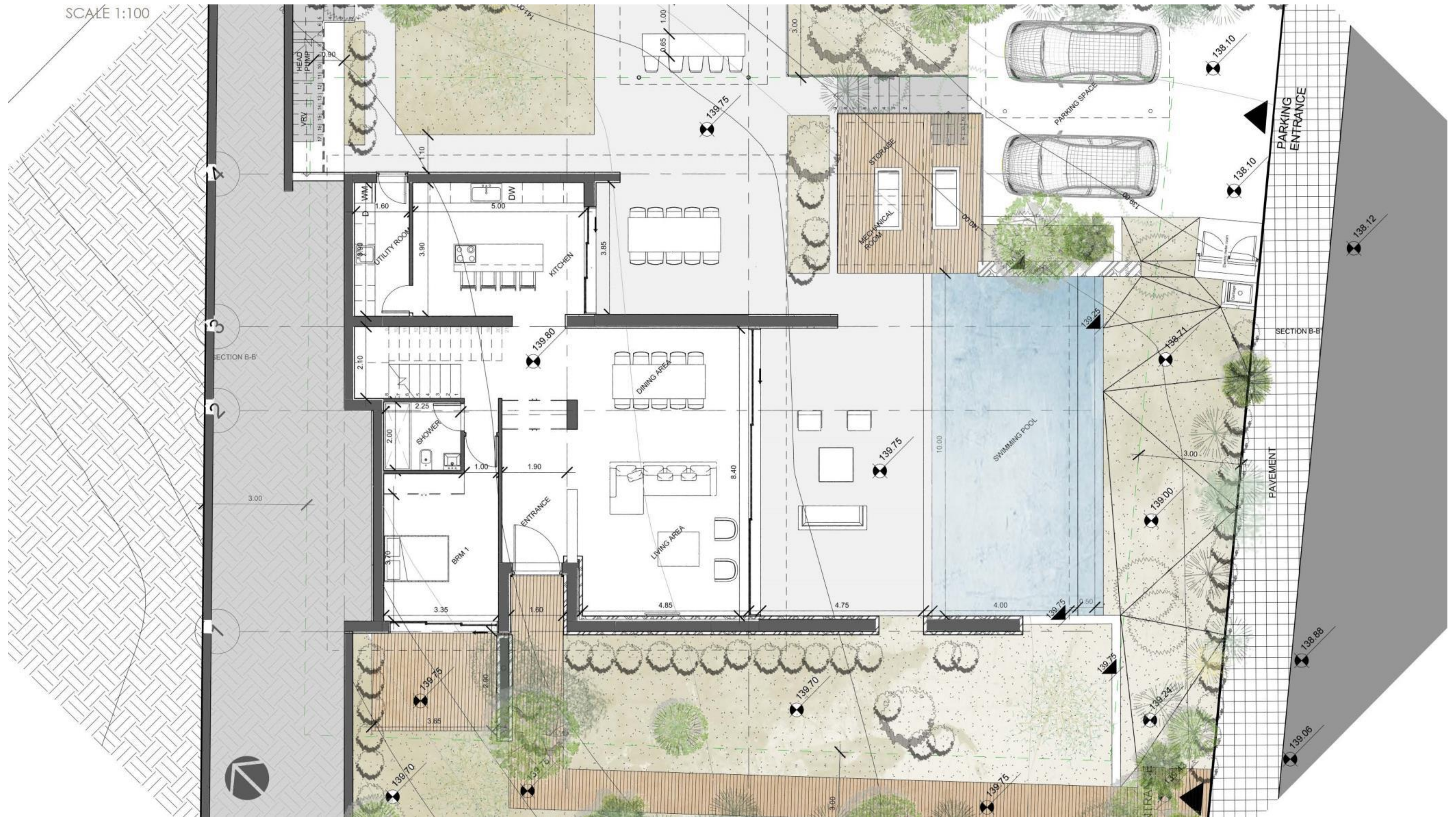






ДИЗАЙН D

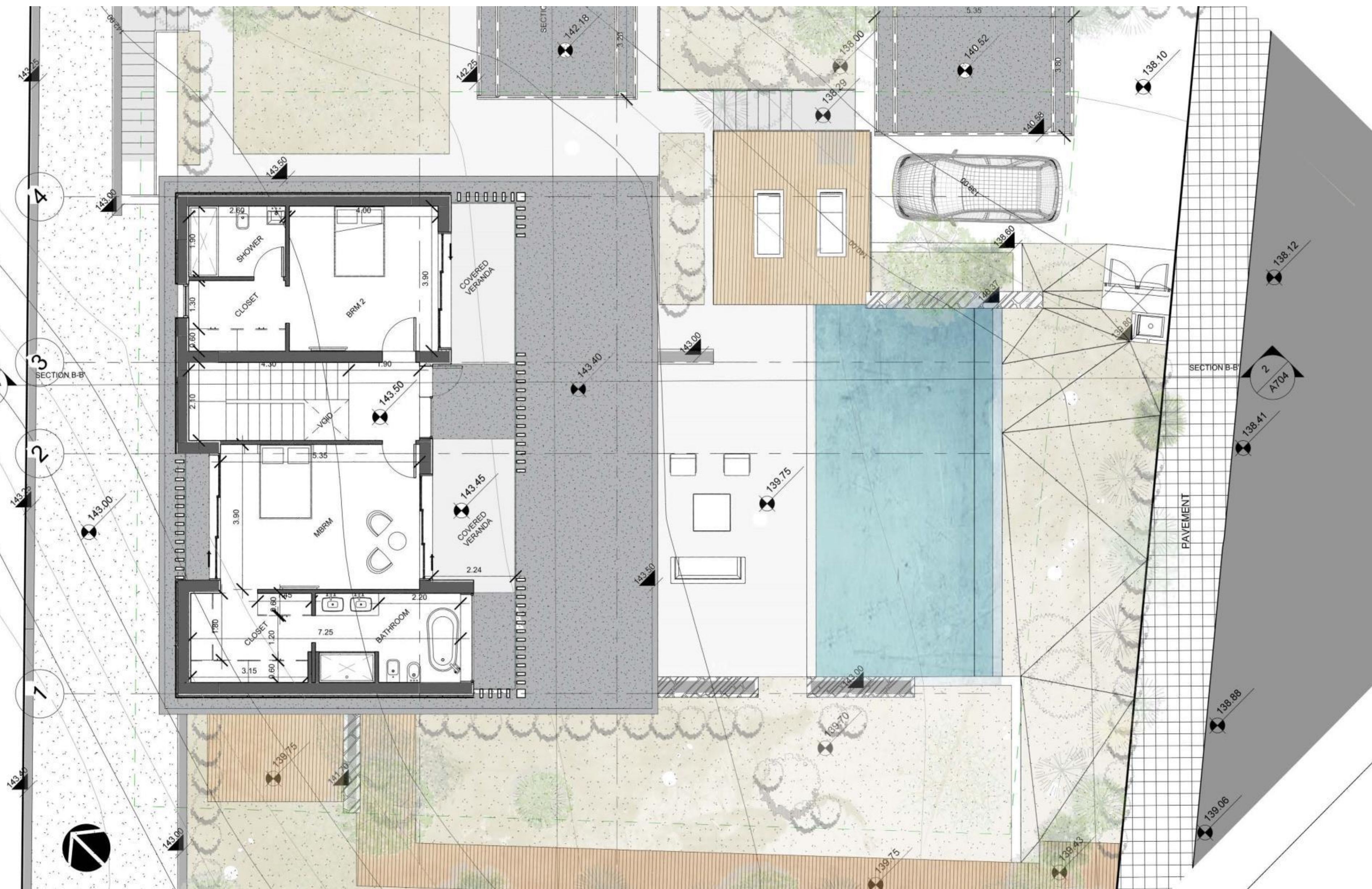
ПЕРВЫЙ ЭТАЖ



ДИЗАЙН D

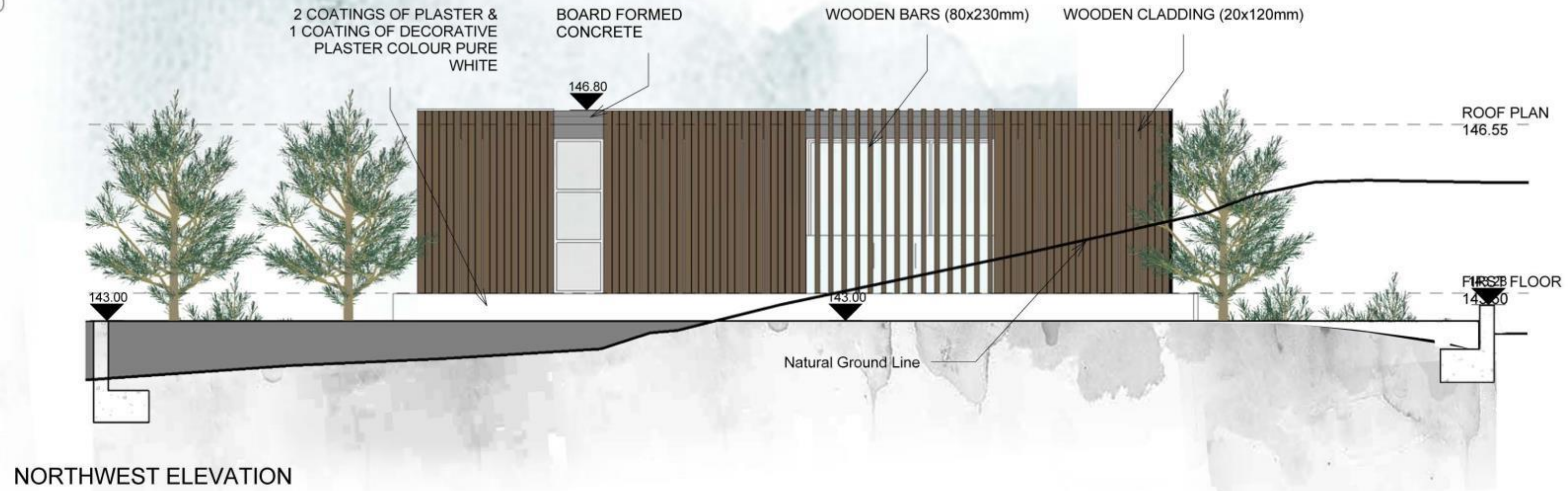
ВТОРОЙ ЭТАЖ

SCALE 1:100



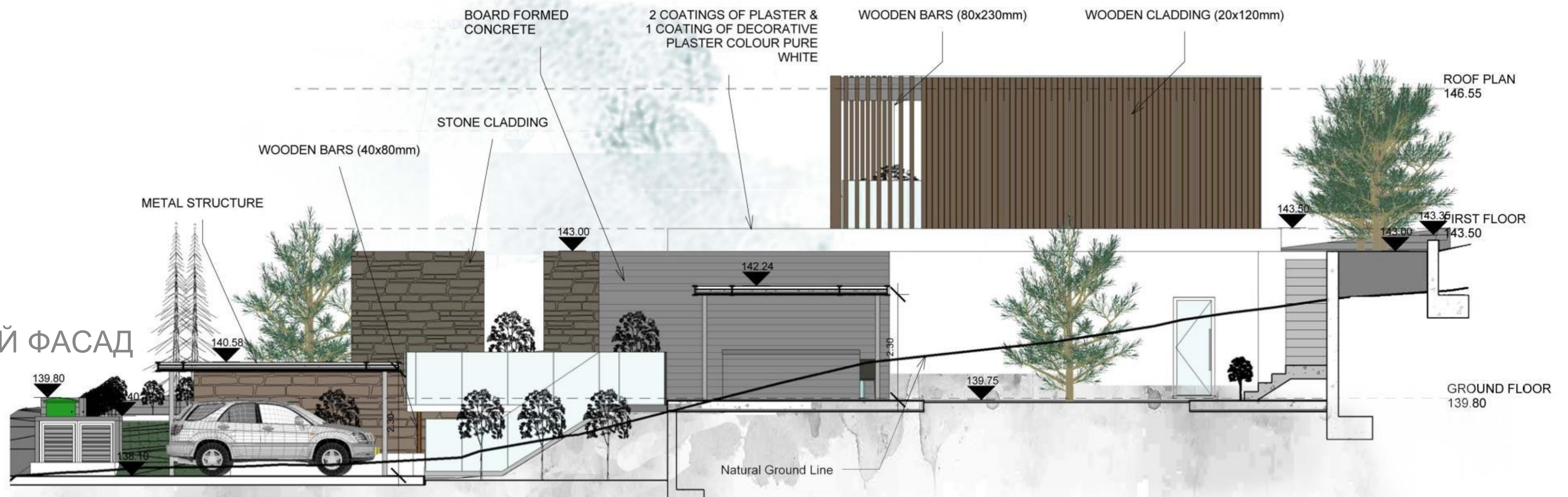
NORTHEAST ELEVATION
SCALE 1:100

ДИЗАЙН D



NORTHWEST ELEVATION

СЕВЕРО-ЗАПАДНЫЙ ФАСАД



СЕВЕРО-ВОСТОЧНЫЙ ФАСАД

ДИЗАЙН D

TYPE D
SOUTHWEST ELEVATION
SOUTHWEST ELEVATION
SCALE 1:100



SOUTHWEST ELEVATION

ЮГО-ЗАПАДНЫЙ ФАСАД



ЮГО-ВОСТОЧНЫЙ ФАСАД

Превосходная отделка

Великолепная отделка вилл сочетает в себе природные материалы, такие как дерево, мрамор и камень, и превосходного качества сантехнику и фитинги.



AURAI

RESIDENCES

