

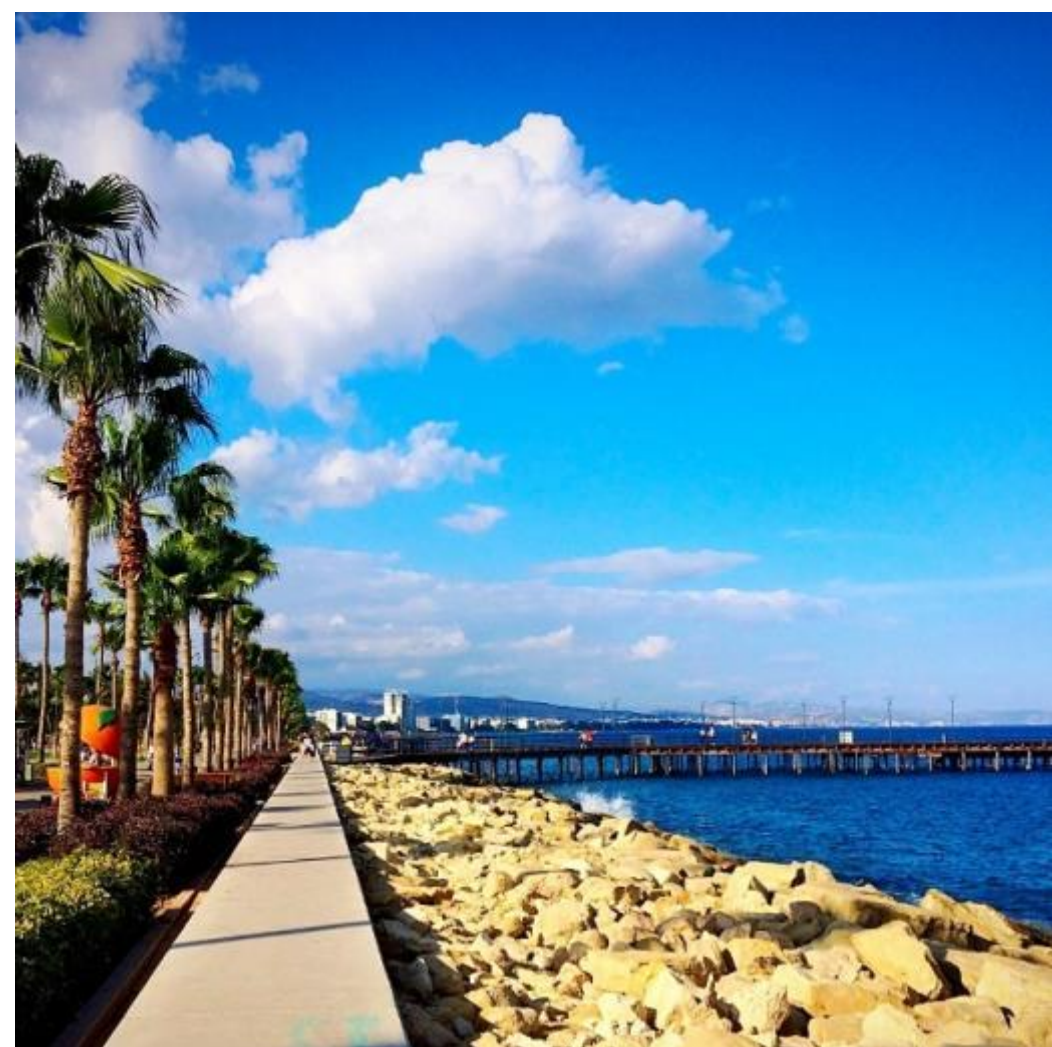
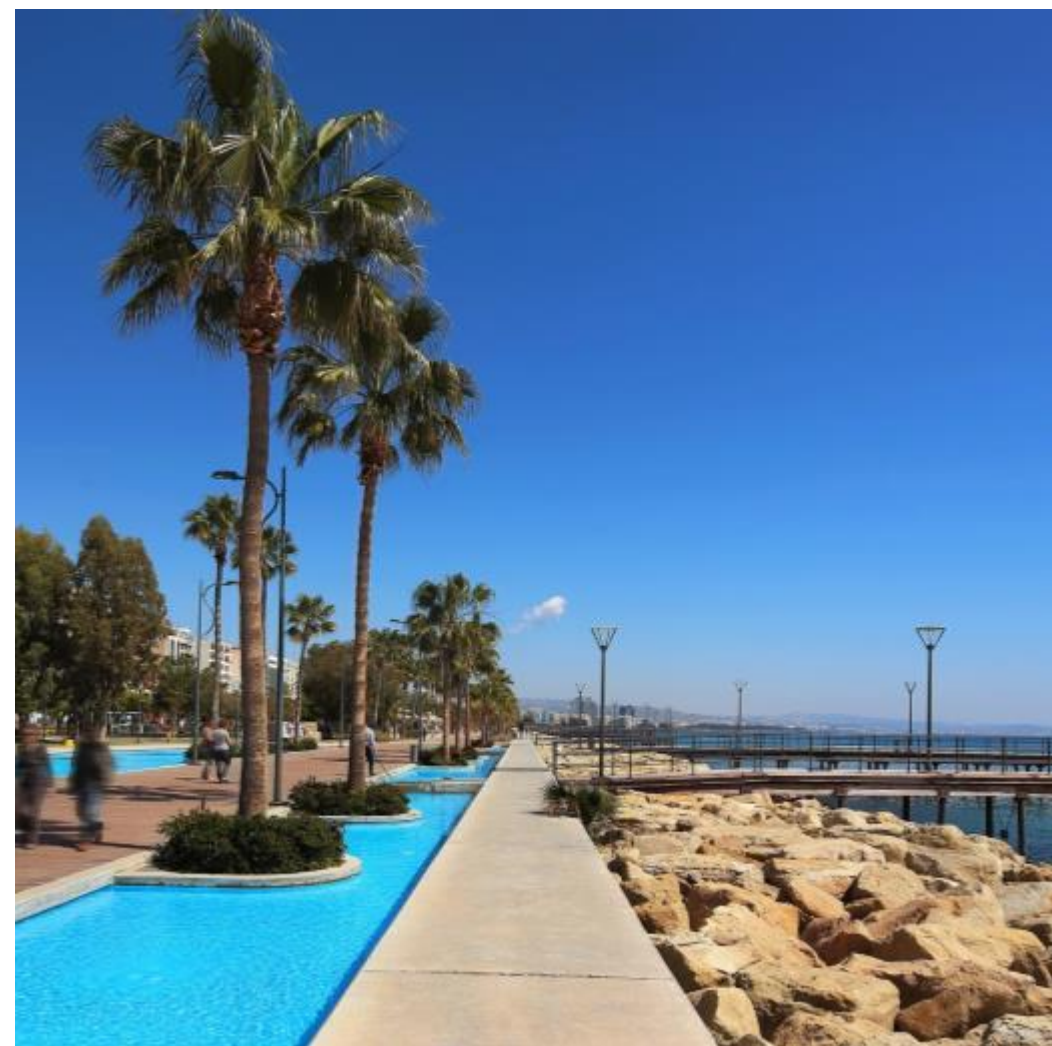
ARIA RESIDENCES

# ЛИМАССОЛ

ГОРОД, В КОТОРОМ ХОЧЕТСЯ ЖИТЬ

Лимассол является своеобразной космополитной столицей Кипра, его важнейшим деловым районом и ярким живым социальным центром. Он неизменно признается одним из лучших городов мира по качеству жизни. Нигде на Кипре не встретишь такого богатого сочетания современной культуры и многовекового наследия.





Очаровательная набережная Лимассола протянулась вдоль прибрежного проспекта. Это идеальное место для прогулок, бега, отдыха на пляже или просто созерцания мира в тени высоких пальм.



# Отдых в Лимассоле

Этот активный, яркий и многогранный город предлагает жителям и гостям огромный выбор ресторанов, стильных кафе, баров и роскошных лаунжей.





БОЛЬШОЕ РАЗНООБРАЗИЕ РЕСТОРАНОВ

# Гастрономические путешествия

Гастрономическая жизнь Лимассола представляет собой аппетитную смесь элегантных и более демократичных заведений, которые предлагают отведать блюда разных стран мира, а также традиционную кипрскую кухню.

# Частные школы

В Лимассоле работает множество частных школ (греческих, английских, русских и французских).



# ЭКСКЛЮЗИВНЫЕ МАГАЗИНЫ



Шопинг в Лимассоле - это особое удовольствие. Обилие всемирно известных эксклюзивных брендов радует стильных гостей и жителей города.



## ОТДЫХ

Богатая программа культурных мероприятий международного уровня круглый год. Картинные галереи, выставки, археологические раскопки, музеи и театры.



## СТИЛЬ ЖИЗНИ

Лимассол является важным морским портом, популярным местом остановки круизных лайнеров и может похвастаться собственной яхтенной мариной.



## ЗДЕСЬ ЖИВЕТ ИСТОРИЯ

Очаровательный средневековый квартал, красивый византийский замок и интересная архитектура колониальной эпохи.



# ARIA RESIDENCES

Проект Aria Residences расположен в уникальном месте - одном из самых востребованных жилых районов Лимассола, откуда открывается захватывающий вид на побережье Лимассола и марину. Этот проект находится всего в нескольких шагах от лучших пятизвездочных отелей Лимассола. Коллекция недвижимости Aria, состоящая из 6 роскошных вилл, 9 таунхаусов, 12 люксовых апартаментов и 2 резиденций, предлагает современное и комфортное проживание всего в нескольких минутах от города.






ARIA RESIDENCES

 Отели 5 звезд

 Частные школы

 Супермаркеты

Аэропорт Пафоса 65 км

Аэропорт Ларнаки 62 км

**ДОСТОПРИМЕЧАТЕЛЬНОСТИ**

- 1. Замок Лимассола
- 2. Лимассол Марина
- 3. Старый порт
- 4. Кафедральный собор
- 5. Здание муниципалитета
- 6. Saint Raphael Марина

5

4

1

2

3

# ЭКСКЛЮЗИВНОЕ МЕСТОПОЛОЖЕНИЕ

Проект Aria Residences расположен вблизи всех пятизвездочных отелей Лимассола.



**Отель Four Seasons I**



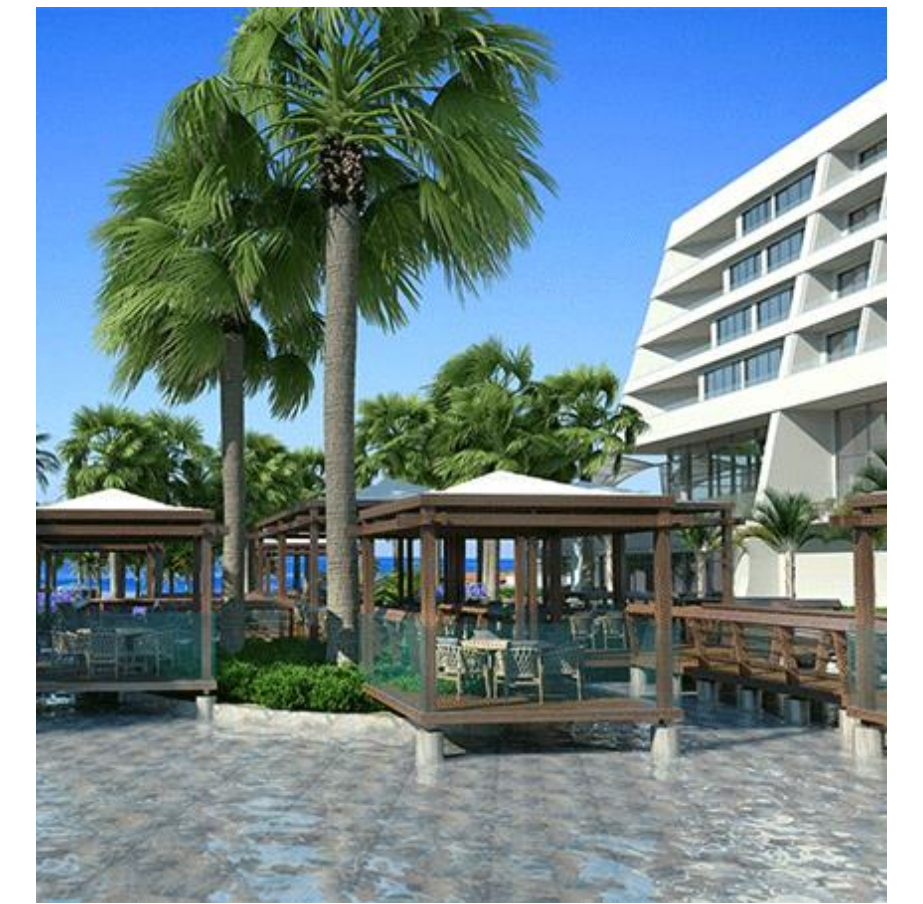
**Отель Amathus Beach**



**Отель Grand Resort**



**Отель Amara**



**Отель Parklane Resort**

# Удобства

ИНФРАСТРУКТУРА РЯДОМ С ARIA RESIDENCES



Пекарня 3.4 км



Супермаркет 2км



Частная Английская школа 11.4 км



Частный Госпиталь 9.9 км



Аптека 4км



Заправочная станция 4 км



Спортивный центр Athlets 2.3 км



Таверна 1км



## КАФЕ & БАРЫ

Разнообразие изысканных кафе и пляжных баров всего в 1,5 км



## ПЕСЧАНЫЕ ПЛЯЖИ

Множество песчаных пляжей  
в 1,5 км.



## МАРИНА

Всего в 3.7км от Марины Saint Raphael,  
которая предлагает 237 причала со всеми  
удобствами, размещая судна до 30 м.

УЧАСТОК





## Местоположение

Эксклюзивный район на холме Агиос Тихонас, в нескольких минутах от города и береговой линии..

## Виды

Великолепные виды на Средиземное море, Марину, город и окружающую местность.

## Дизайн

Современный архитектурный дизайн с использованием естественного света и роскошных натуральных материалов.

Виллы Aria расположены вокруг частных бассейнов и имеют прекрасный вид на море, город и горы. Этот тип недвижимости отвечает требованиям и предпочтениям самых взыскательных клиентов.







ТИП А

ТИП В



Камень, твердая древесина ироко, роскошный мрамор; в основе строительства каждого дома в проекте Aria лежат натуральные природные материалы.

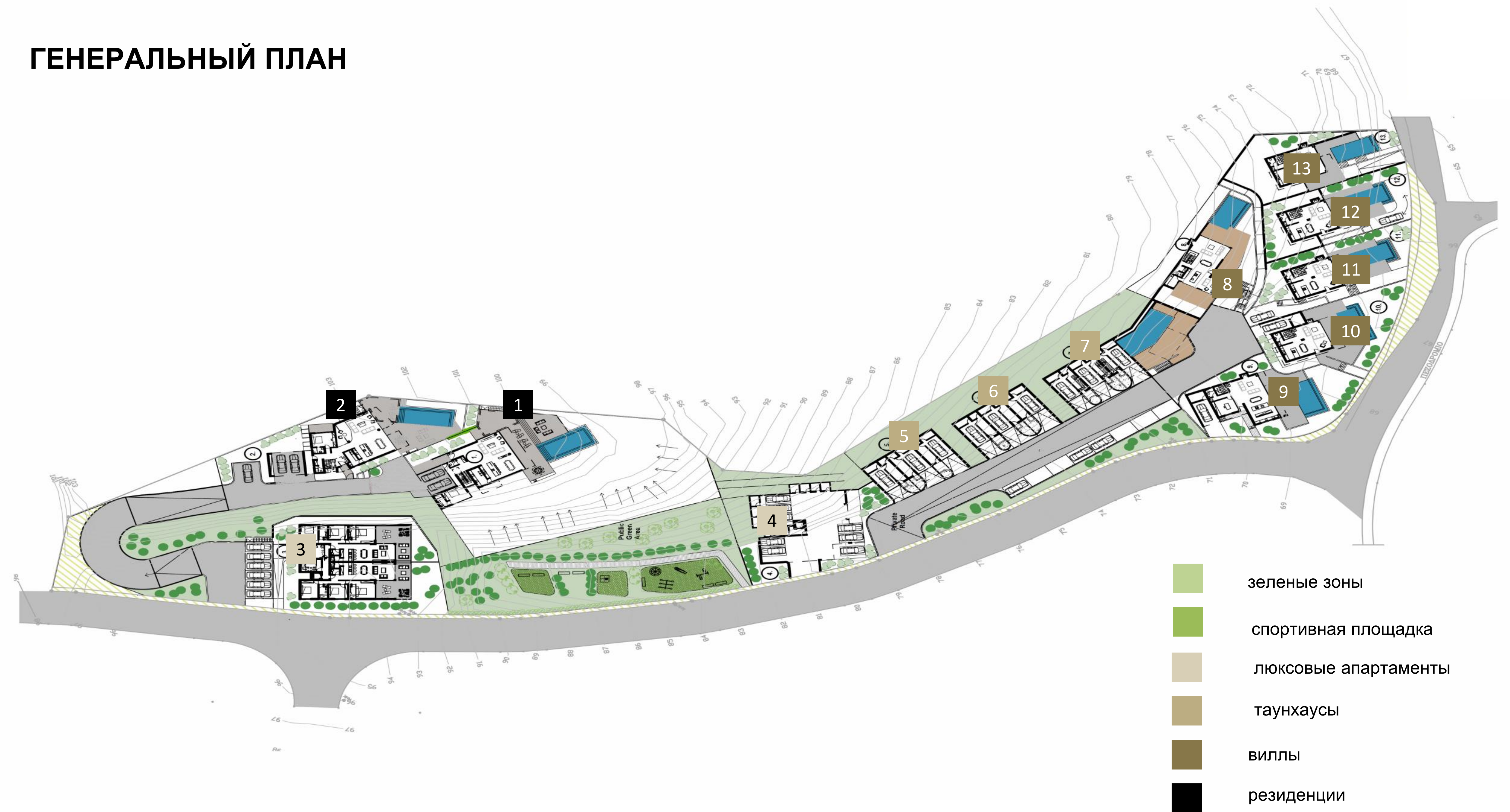


**ТИП В**



ТИП С

# ГЕНЕРАЛЬНЫЙ ПЛАН



# ТИП А

*Вилла 8*

*3 спальни, общая крытая площадь 237 м<sup>2</sup>*





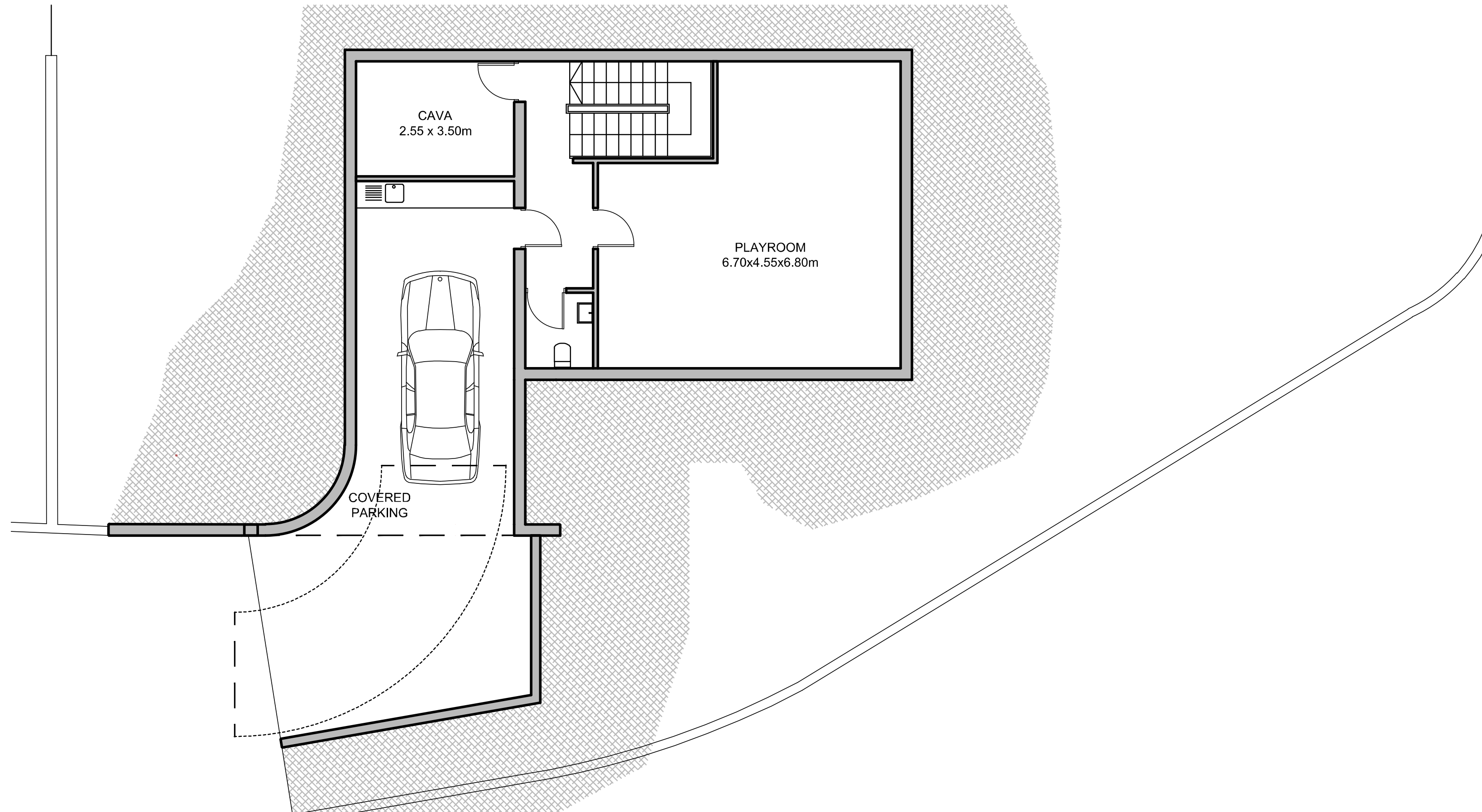






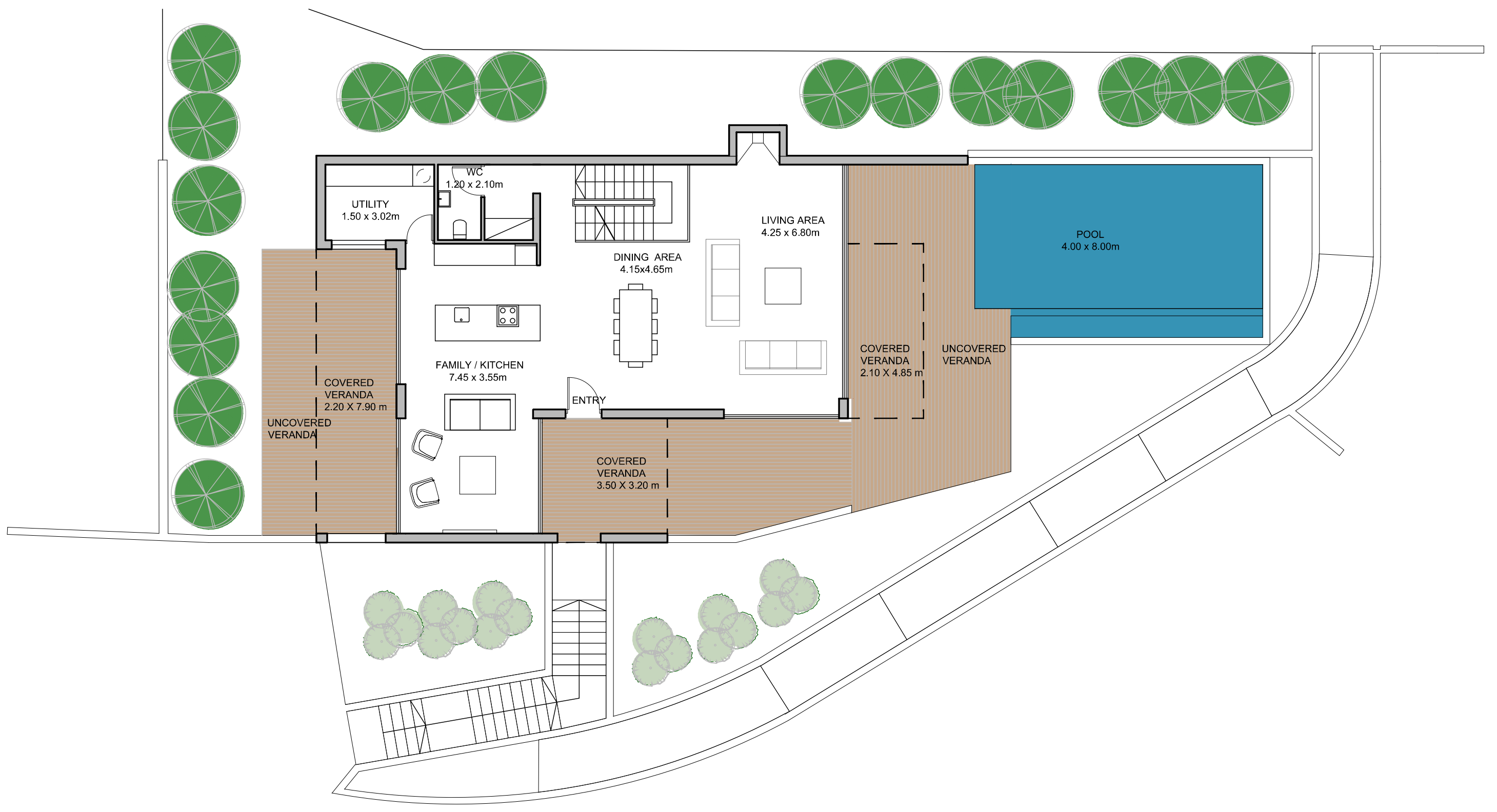


# ТИП А



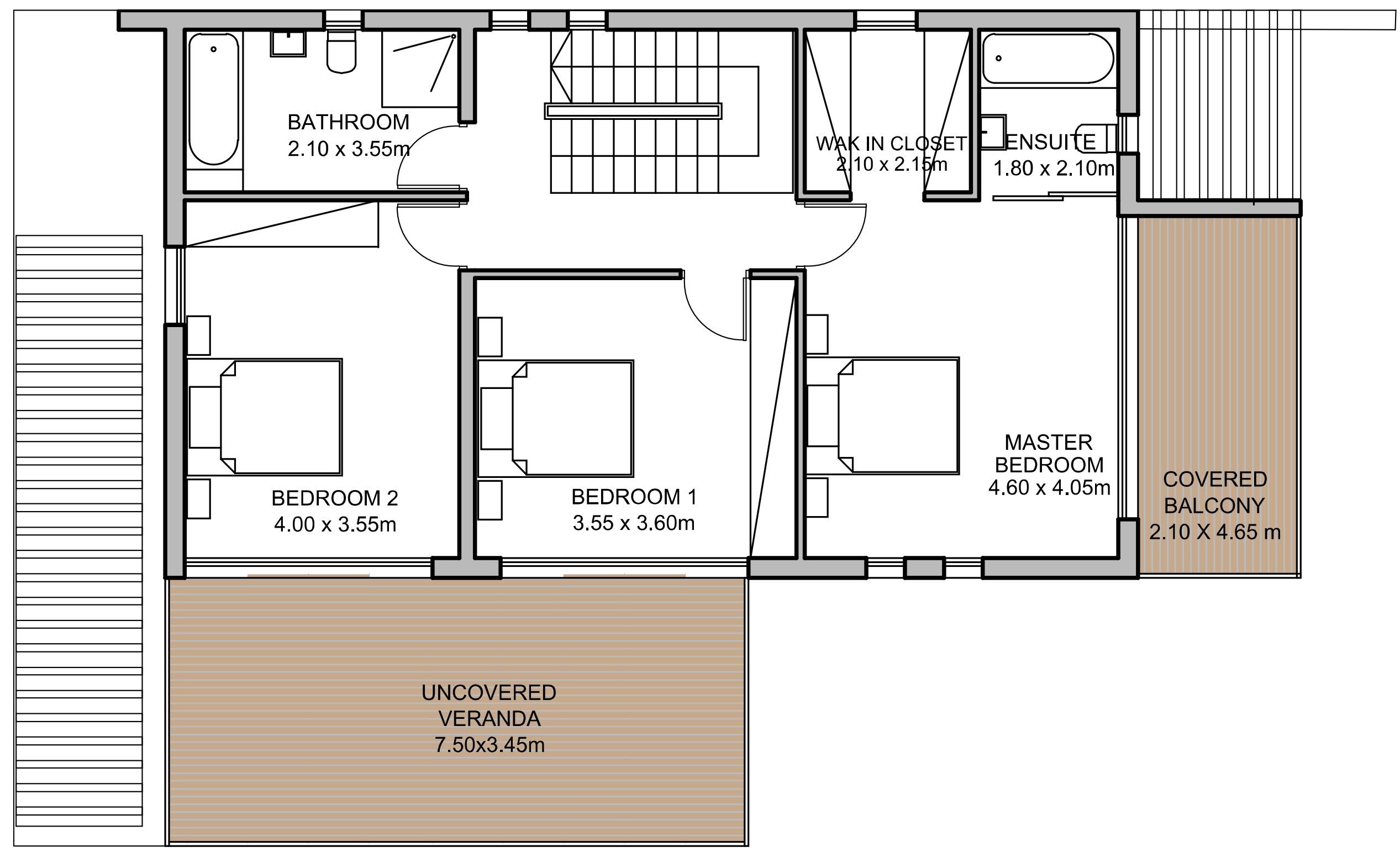
ПОДВАЛЬНЫЙ ЭТАЖ

# ТИП А



ПЕРВЫЙ ЭТАЖ

# ТИП А



ВТОРОЙ ЭТАЖ

# ТИП В

*Вилла 9*

*4 спальни, общая крытая площадь 213 м<sup>2</sup>*







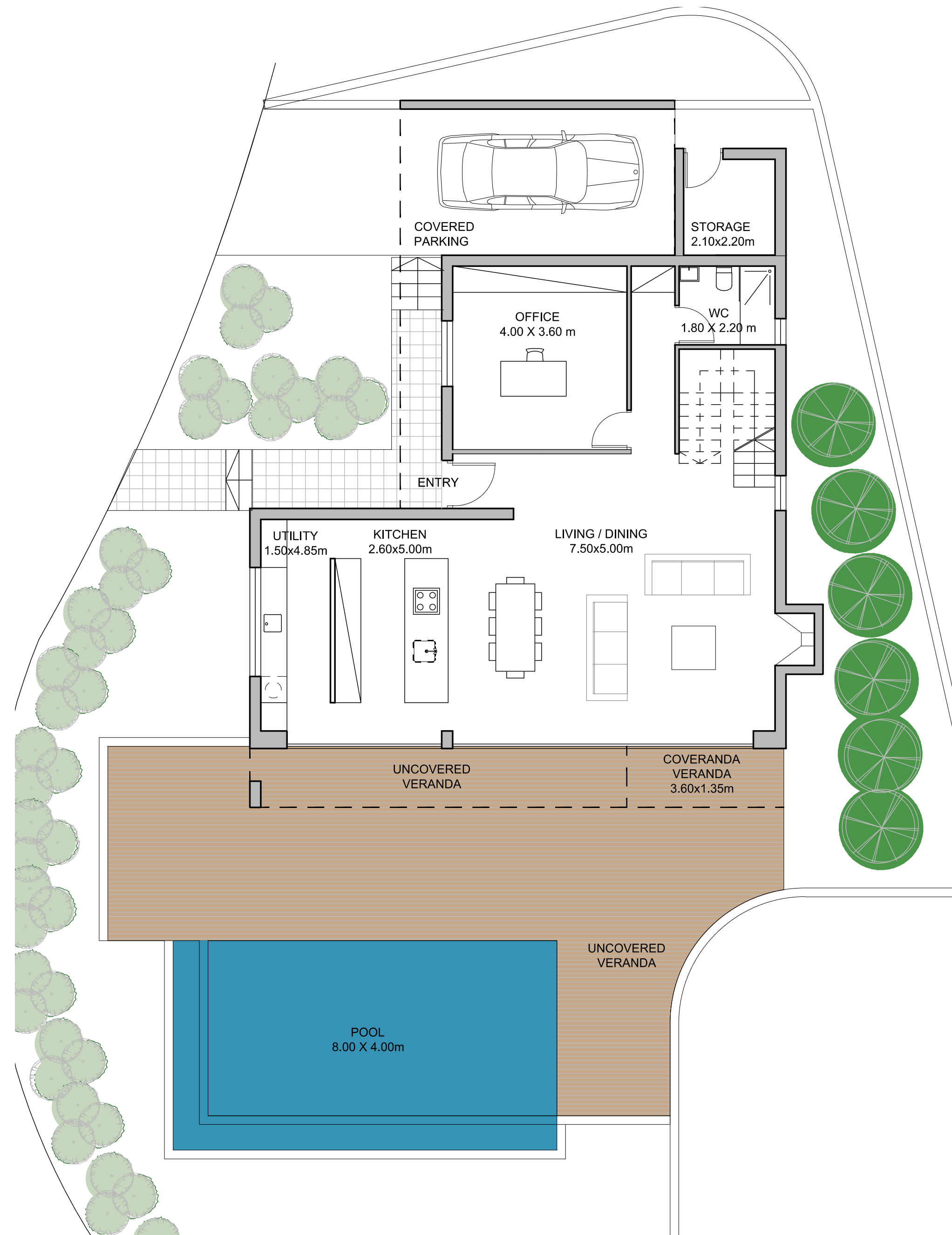






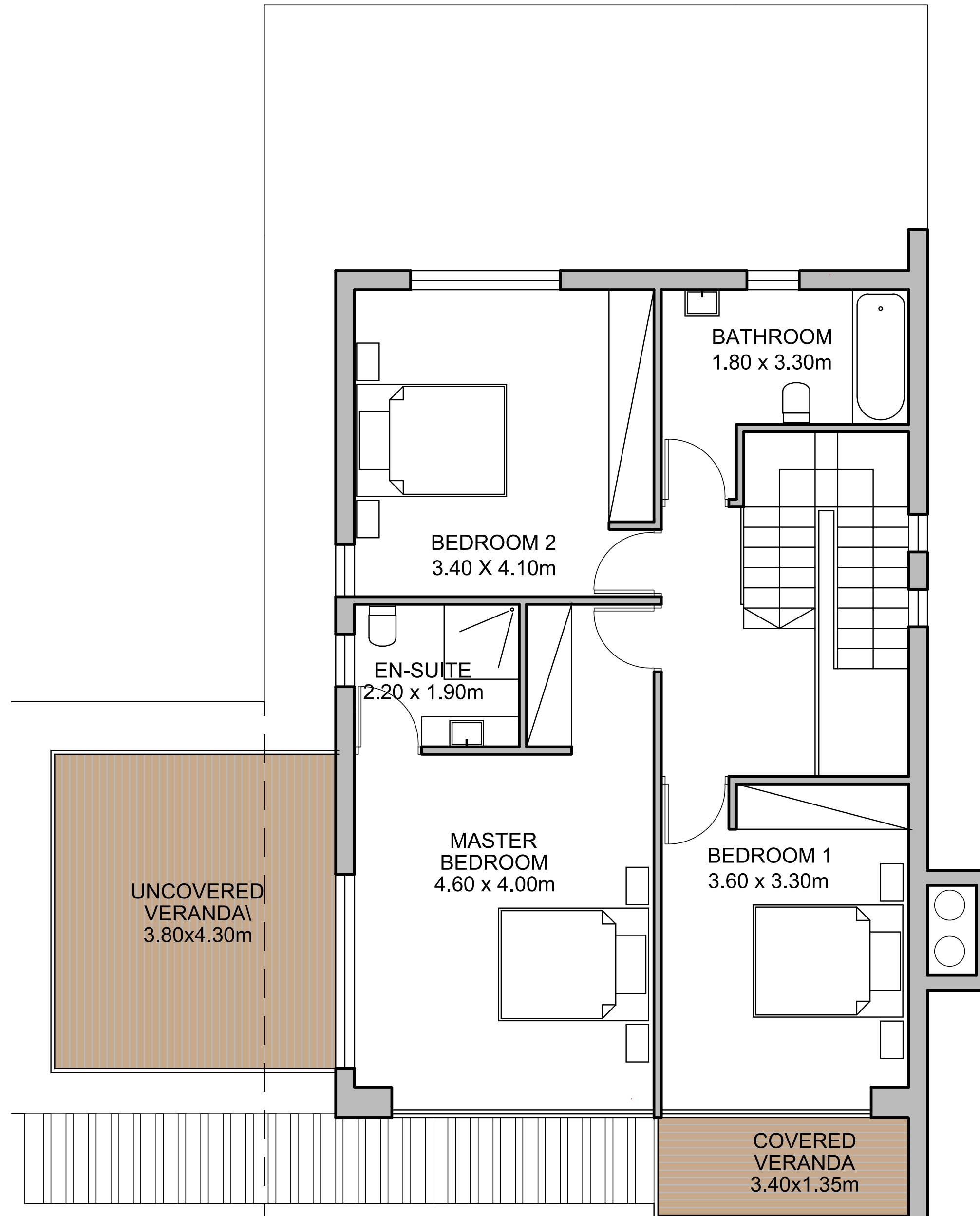


# ТИП В



ПЕРВЫЙ ЭТАЖ

# ТИП В



ВТОРОЙ ЭТАЖ

# ТИП С

*Виллы 10, 11, 12, 13*

*3 спальни, общая крытая площадь 178 м<sup>2</sup>*





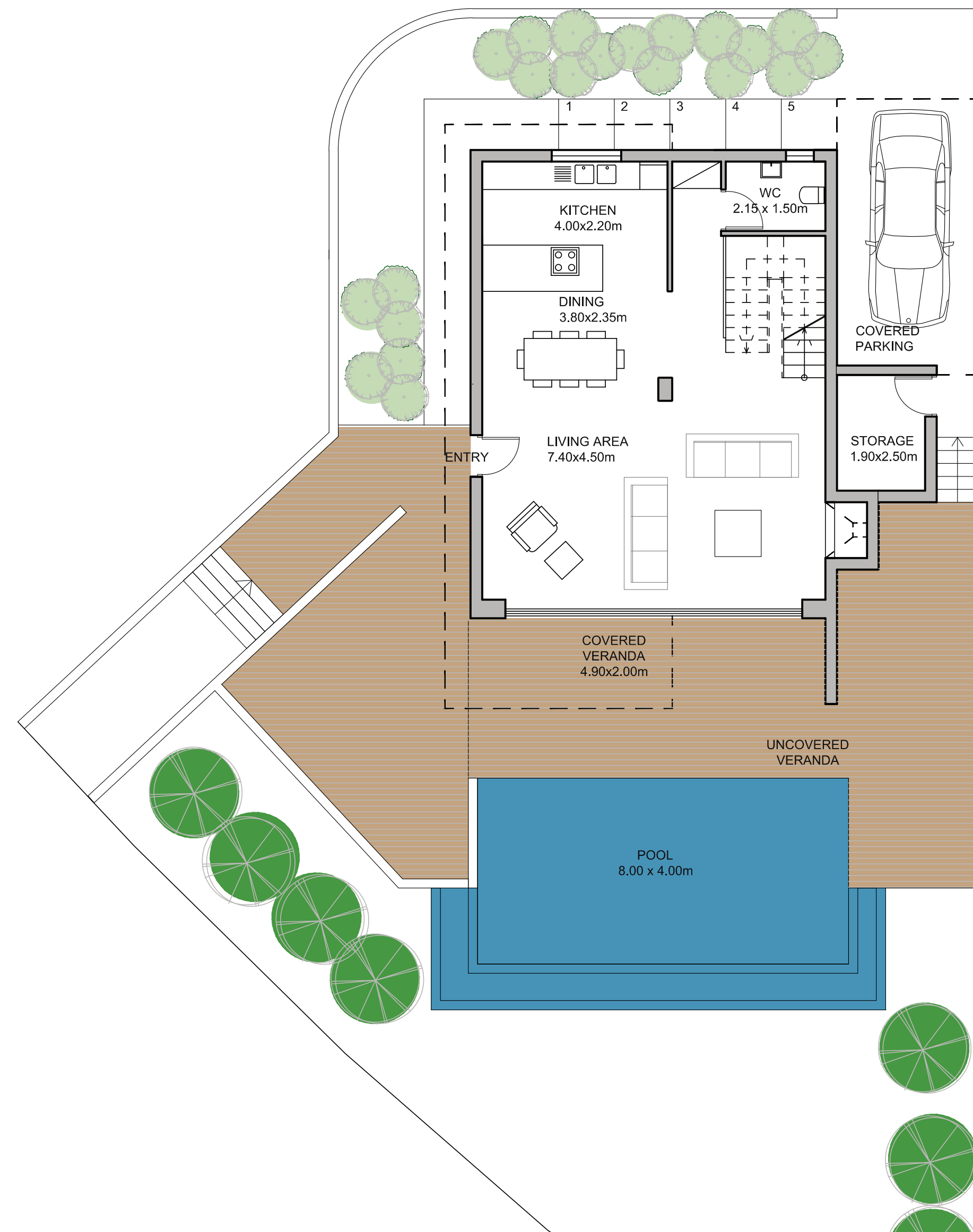






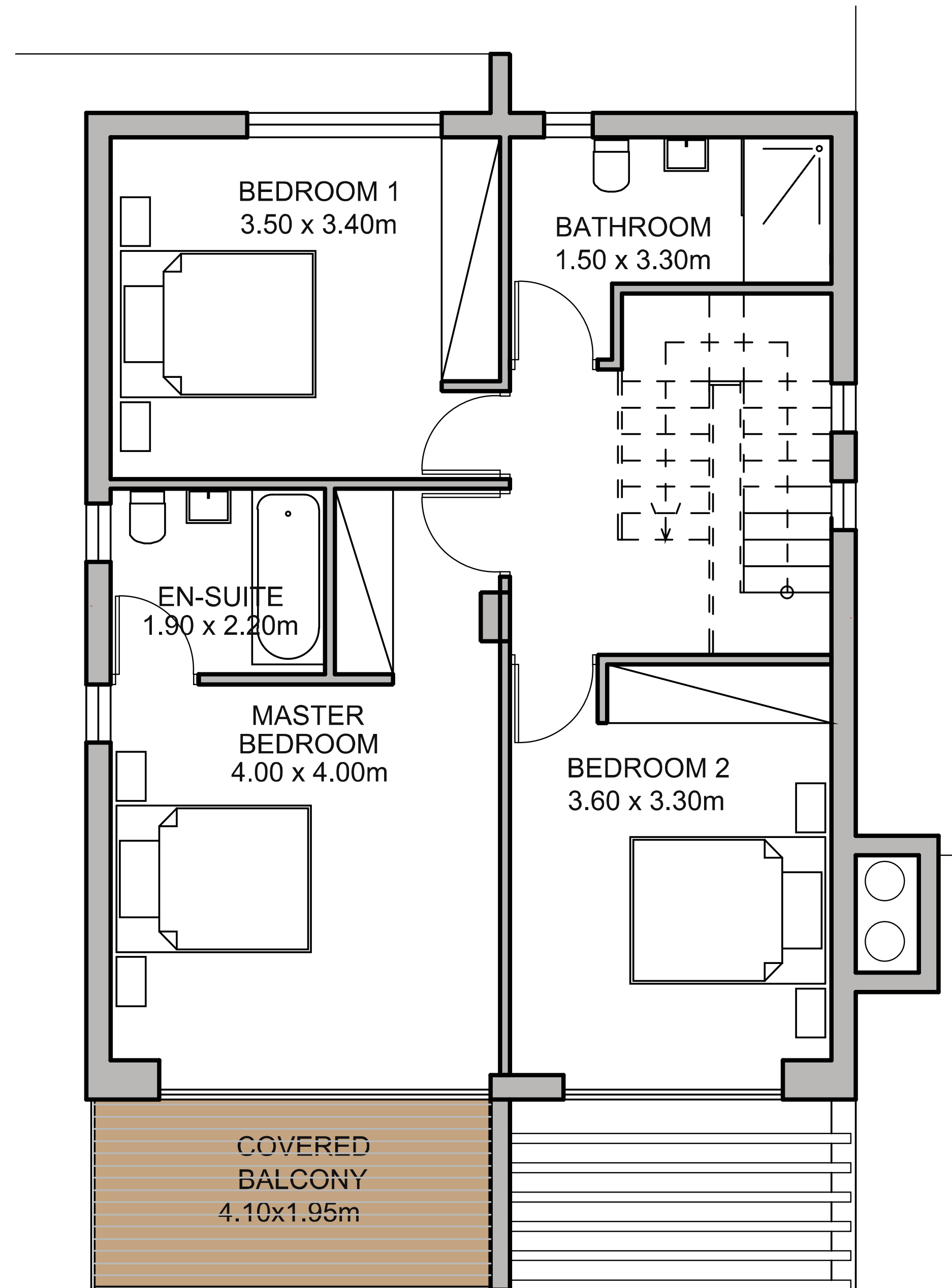


# ТИП С



ПЕРВЫЙ ЭТАЖ

# ТИП С



ВТОРОЙ ЭТАЖ













Современные архитектурные линии проекта Aria плавно перетекают в таунхаусы с консольными террасами и внутренними лестничными площадками с огромным видовым окном высотой от потолка до пола, являющимися ключевыми элементами фасадов.



Таунхаусы в Aria идеально сочетают в себе природные материалы: облицовочный бетон, природный камень и террасы, покрытые древесиной ироко. Мини-соседства разделены ландшафтными садами, обеспечивая хорошую циркуляцию воздуха и максимизируя приватность.



# ТАУНХАУСЫ







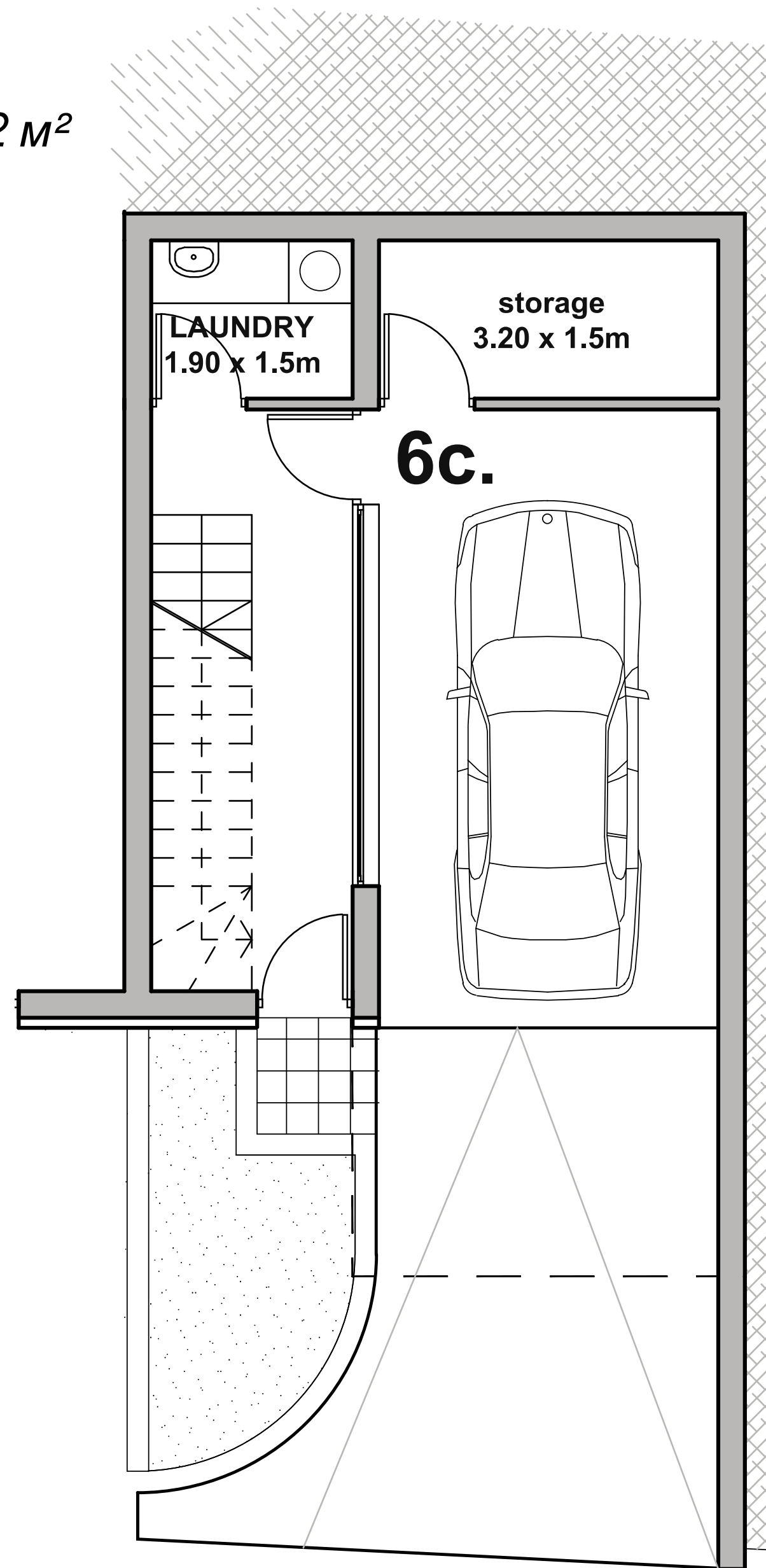






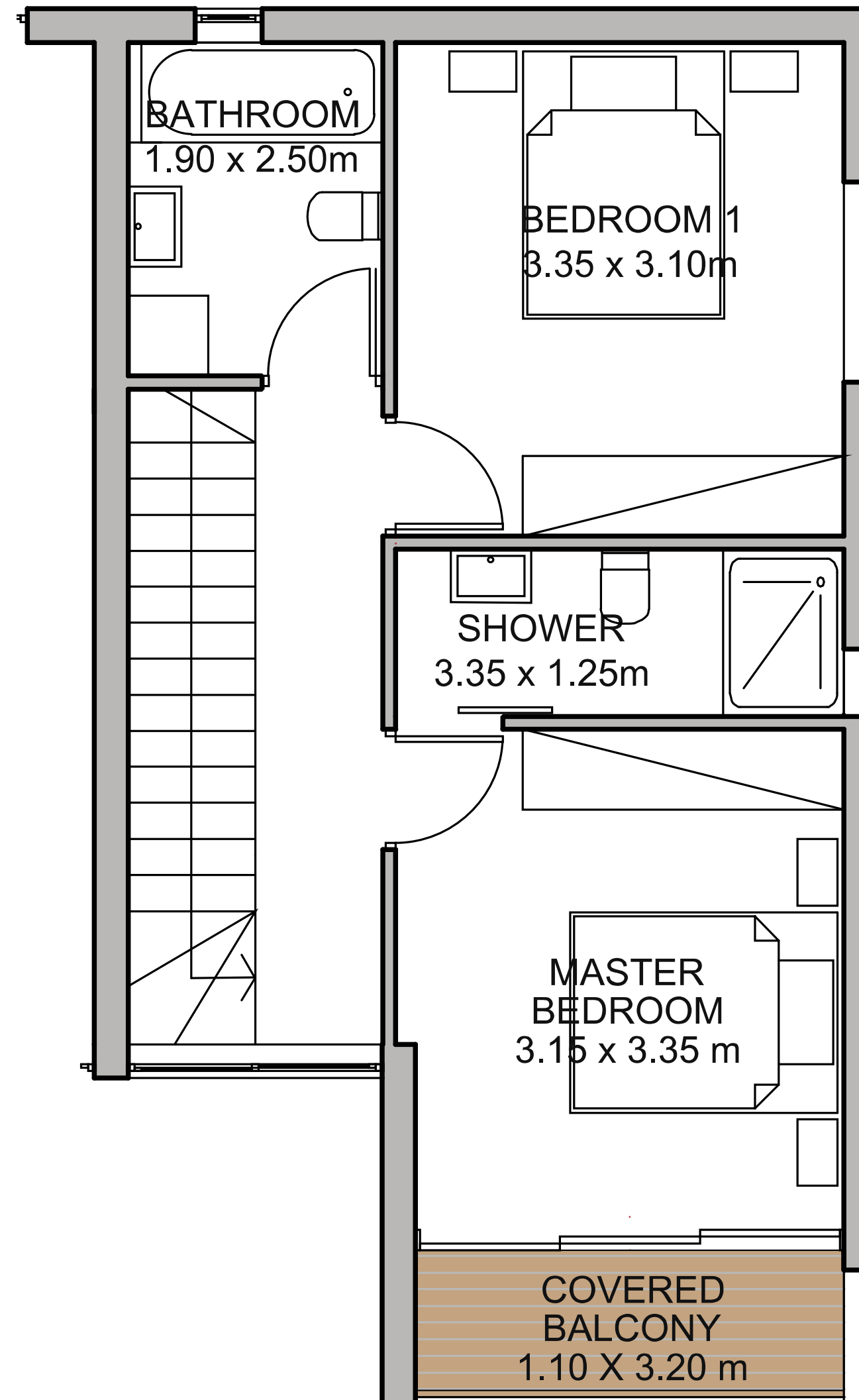
# ТАУНХАУСЫ

2 спальни, общая крытая площадь от 105 – 112 м<sup>2</sup>



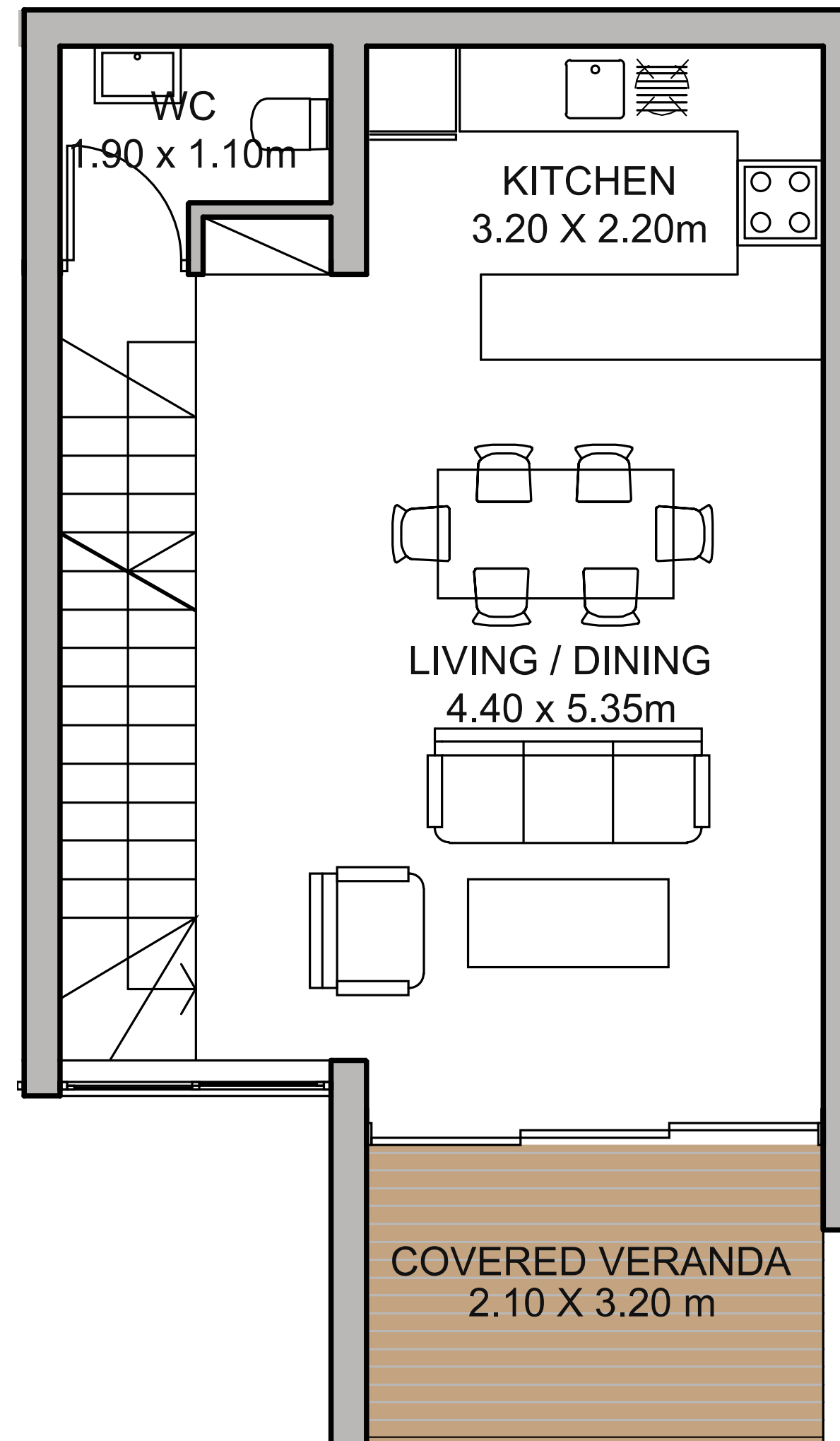
ПОДВАЛЬНЫЙ ЭТАЖ

# ТАУНХАУСЫ



ПЕРВЫЙ ЭТАЖ

# ТАУНХАУСЫ



ВТОРОЙ ЭТАЖ



## ДЕТСКАЯ ПЛОЩАДКА

Рай для детей, включающий игровую площадку с множеством развлечений.



## СПОРТИВНАЯ ПЛОЩАДКА

Жители комплекса Arġa могут наслаждаться спортивной площадкой с полем для игры в баскетбол, а также другими местами для отдыха и развлечений.

## ПЕРЕЛИВНОЙ БАССЕЙН

В окружении прекрасных ландшафтных садов, переливной бассейн предлагает резидентам комплекса идеальное место для отдыха.



# ARIA RESIDENCES

